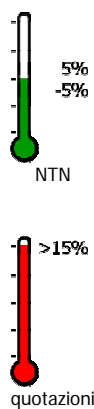


Puglia e Basilicata

Settore residenziale in crescita per le regioni Puglia e Basilicata, meno nei capoluoghi di provincia e maggiormente nei comuni restanti.

Per quanto riguarda gli uffici si segnala Taranto (+136,5% rispetto al 2005) in un mercato sostanzialmente stabile. Settore commerciale in flessione per i comuni della Puglia (-8,1% complessivamente rispetto al 2005), mentre è da segnalare un notevole incremento del numero di compravendite di negozi e centri commerciali in Basilicata (+22,1%). In sostanziale (lenta) crescita è anche il mercato produttivo delle due regioni, anche se in Basilicata sono i capoluoghi a trainare il trend positivo di mercato, mentre in Puglia le *performances* migliori si sono registrate nel resto provincia.

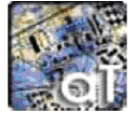
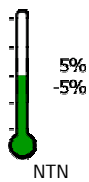
settore RESIDENZIALE



Capoluogo	NTN 2006	var. % NTN 2005/06	tasso medio NTN 2000/06	IMI 2006	tasso tendenziale valori II 2005/II 2006
BARI	3.538,57	-4,4%	-2,0%	2,3%	22,06%
BRINDISI	1.318,57	8,1%	9,9%	3,3%	5,70%
FOGGIA	1.577,94	-0,6%	3,9%	2,5%	3,87%
LECCE	1.416,80	-10,2%	3,6%	2,6%	13,05%
TARANTO	2.968,71	9,9%	5,6%	3,0%	25,45%
TOTALE	10.820,59	0,3%	2,6%	2,6%	17,50%

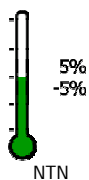


Resto Provincia	NTN 2006	var. % NTN 2005/06	tasso medio NTN 2000/06	IMI 2006	tasso tendenziale valori II 2005/II 2006
BARI	15.042,81	1,7%	1,9%	2,5%	12,20%
BRINDISI	3.317,98	-1,8%	4,4%	1,9%	11,73%
FOGGIA	6.402,84	-2,2%	0,8%	2,1%	5,99%
LECCE	7.291,49	7,6%	5,5%	1,8%	27,74%
TARANTO	4.442,65	-0,5%	5,7%	2,1%	21,94%
TOTALE	36.497,77	1,5%	3,0%	2,1%	14,66%

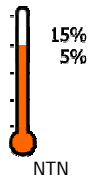
Intera Provincia	NTN 2006	var. % NTN 2005/06	tasso medio NTN 2000/06	IMI 2006	tasso tendenziale valori II 2005/II 2006
BARI	18.581,38	0,5%	1,1%	2,4%	14,62%
BRINDISI	4.636,55	0,8%	5,8%	2,1%	10,33%
FOGGIA	7.980,78	-1,9%	1,4%	2,1%	5,62%
LECCE	8.708,29	4,2%	5,2%	1,9%	25,68%
TARANTO	7.411,36	3,5%	5,7%	2,4%	22,80%
TOTALE	47.318,36	1,2%	2,9%	2,2%	15,24%

NTN
>15%
quotazioni



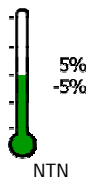
Capoluogo	NTN 2006	var. % NTN 2005/06	tasso medio NTN 2000/06	IMI 2006	tasso tendenziale valori II 2005/II 2006
MATERA	657,36	-10,7%	-3,7%	2,5%	6,79%
POTENZA	665,77	3,2%	4,0%	2,3%	4,82%
TOTALE	1.323,13	-4,2%	-0,4%	2,4%	5,68%

NTN
15%
5%
quotazioni

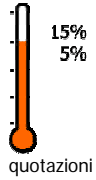


Resto Provincia	NTN 2006	var. % NTN 2005/06	tasso medio NTN 2000/06	IMI 2006	tasso tendenziale valori II 2005/II 2006
MATERA	1.722,89	7,3%	5,5%	2,0%	4,04%
POTENZA	2.656,85	5,5%	2,5%	1,5%	7,97%
TOTALE	4.379,74	6,2%	3,6%	1,7%	6,49%

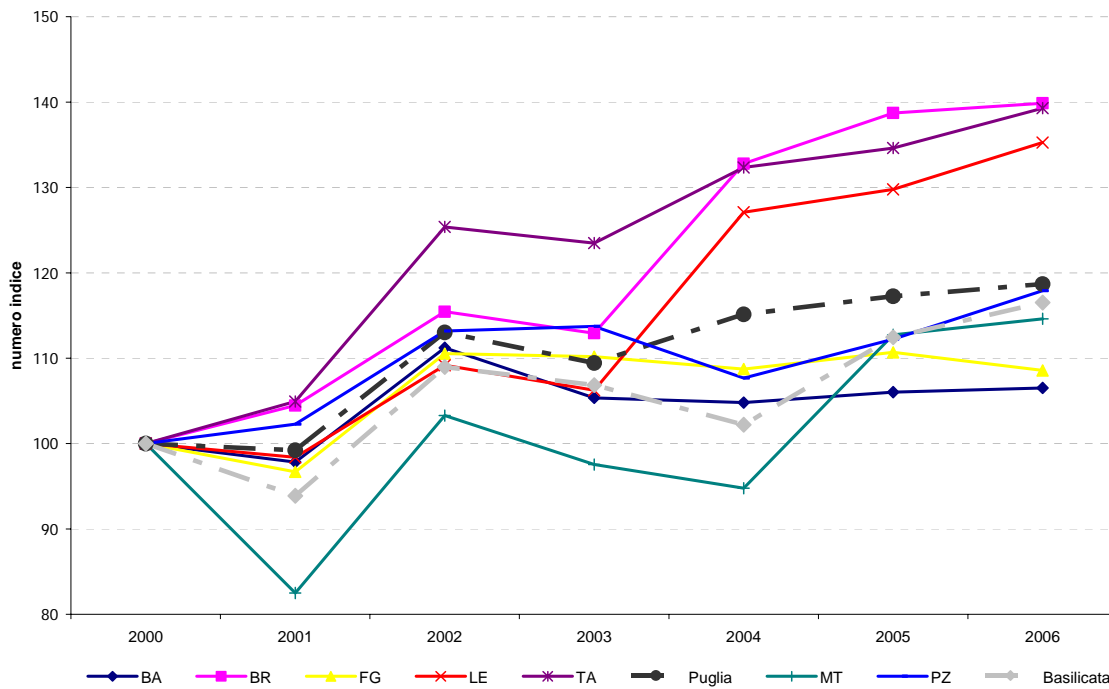
NTN
15%
5%
quotazioni



Intera Provincia	NTN 2006	var. % NTN 2005/06	tasso medio NTN 2000/06	IMI 2006	tasso tendenziale valori II 2005/II 2006
MATERA	2.380,25	1,7%	2,3%	2,1%	5,23%
POTENZA	3.322,62	5,1%	2,8%	1,6%	6,86%
TOTALE	5.702,87	3,6%	2,6%	1,8%	6,21%

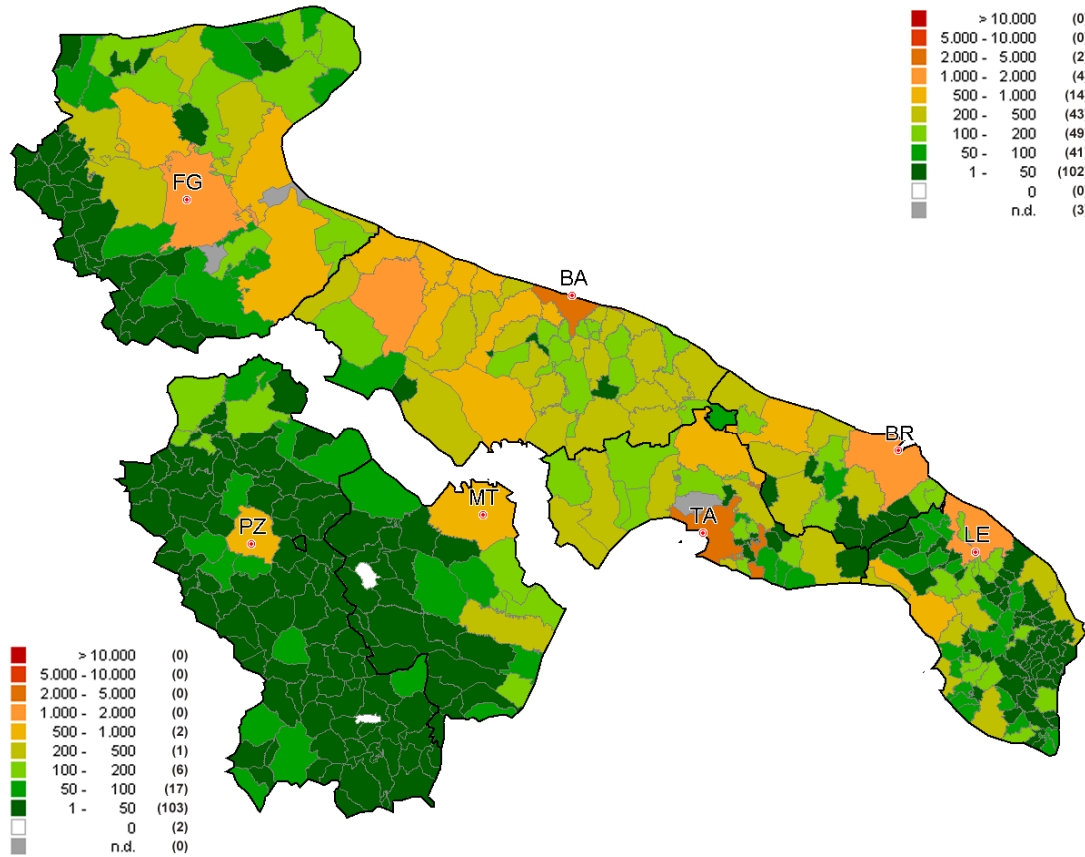


Numero indice NTN relativo al settore residenziale nel periodo 2000/2006
Intera Provincia

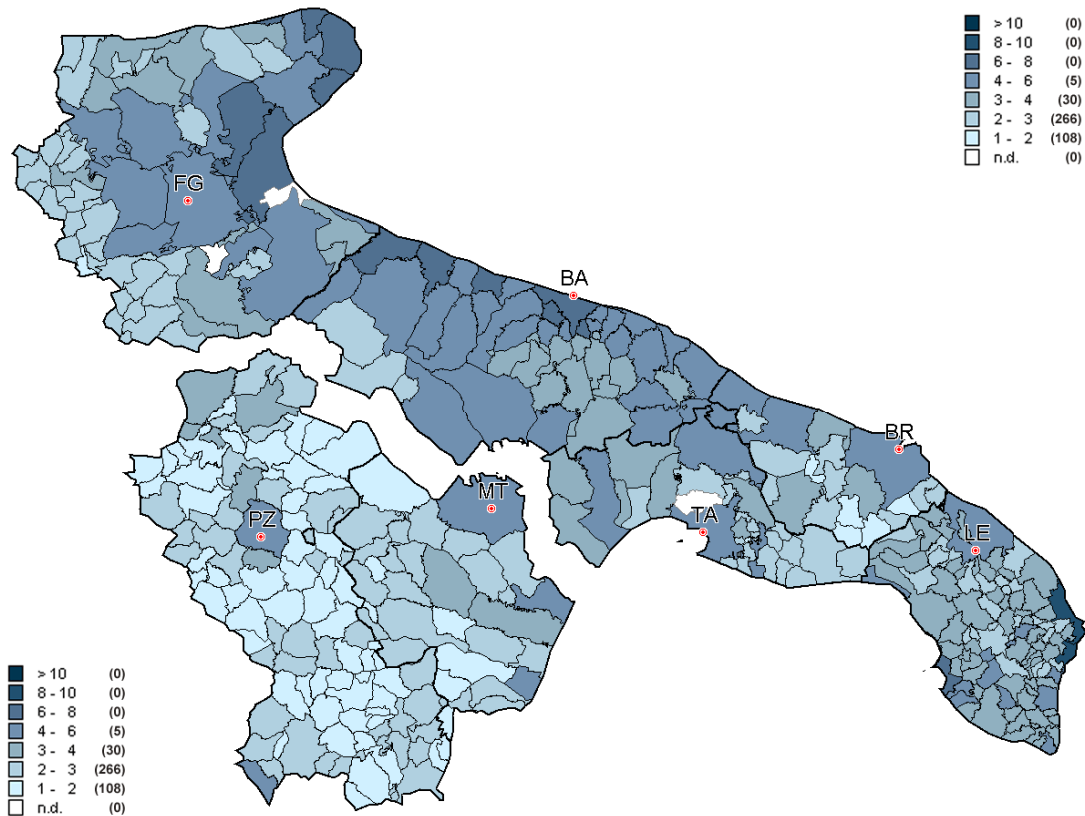




Distribuzione di NTN comunale nell'anno 2006
Settore residenziale

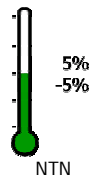


Differenziale dei valori di riferimento per l'anno 2006
Settore residenziale

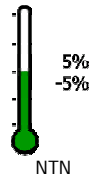




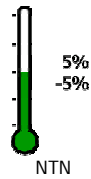
settore TERZIARIO



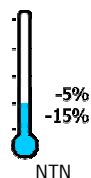
Capoluogo	NTN 2006	var.% NTN 2005/06	tasso medio NTN 2000/06	IMI 2006
BARI	122,92	-14,8%	-0,6%	2,9%
BRINDISI	22,67	-12,9%	14,0%	2,9%
FOGGIA	98,51	-9,3%	31,3%	6,1%
LECCE	104,33	-1,1%	12,7%	5,8%
TARANTO	45,00	136,5%	23,6%	3,5%
TOTALE	393,43	-2,5%	10,1%	4,0%



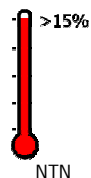
Resto Provincia	NTN 2006	var.% NTN 2005/06	tasso medio NTN 2000/06	IMI 2006
BARI	226,92	1,4%	11,1%	3,5%
BRINDISI	29,50	-1,7%	13,7%	2,7%
FOGGIA	44,01	16,5%	2,5%	2,2%
LECCE	39,32	6,7%	11,5%	1,3%
TARANTO	6,00	-14,3%	-6,5%	2,4%
TOTALE	345,75	3,1%	9,4%	2,7%



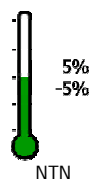
Intera Provincia	NTN 2006	var.% NTN 2005/06	tasso medio NTN 2000/06	IMI 2006
BARI	349,84	-4,9%	5,9%	3,3%
BRINDISI	52,17	-6,9%	13,8%	2,8%
FOGGIA	142,52	-2,7%	16,4%	3,9%
LECCE	143,65	0,9%	12,3%	3,0%
TARANTO	51,00	95,9%	15,4%	3,3%
TOTALE	739,18	0,0%	9,8%	3,3%



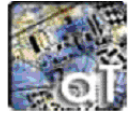
Capoluogo	NTN 2006	var.% NTN 2005/06	tasso medio NTN 2000/06	IMI 2006
MATERA	43,00	-19,6%	-3,0%	6,1%
POTENZA	43,16	-1,2%	21,3%	5,9%
TOTALE	86,16	-11,3%	4,8%	6,0%



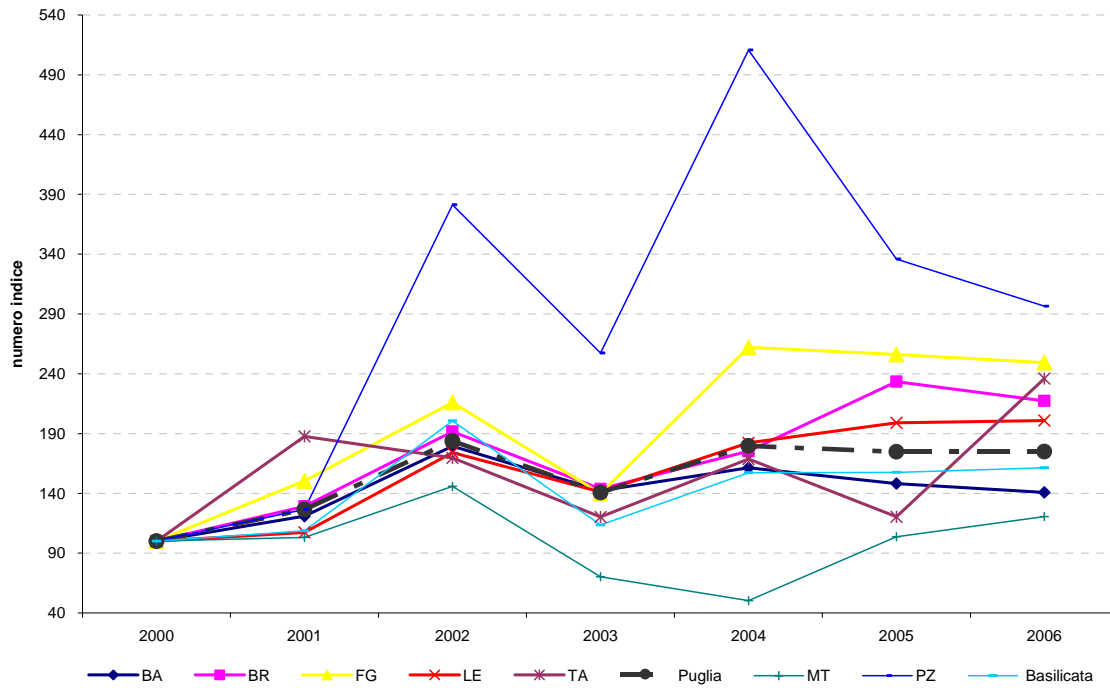
Resto Provincia	NTN 2006	var.% NTN 2005/06	tasso medio NTN 2000/06	IMI 2006
MATERA	23,15	586,9%	38,2%	4,4%
POTENZA	6,00	-50,0%	12,2%	1,3%
TOTALE	29,15	89,7%	29,0%	5,7%



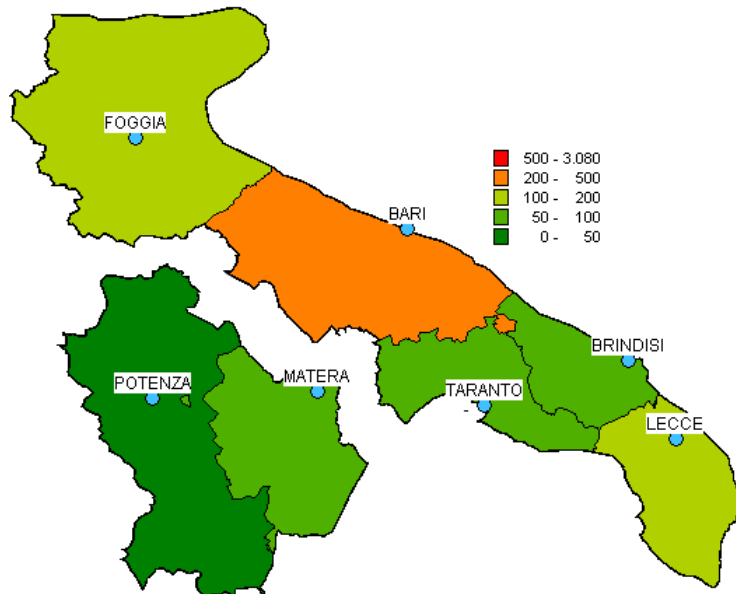
Intera Provincia	NTN 2006	var.% NTN 2005/06	tasso medio NTN 2000/06	IMI 2006
MATERA	66,15	16,3%	3,2%	5,4%
POTENZA	49,16	-11,7%	19,9%	4,1%
TOTALE	115,31	2,4%	8,3%	4,8%



**Numero indice NTN relativo al settore terziario nel periodo 2000/2006
Intera Provincia**

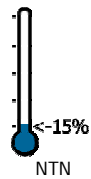


**Distribuzione di NTN provinciale nell'anno 2006
Settore terziario**

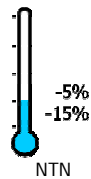




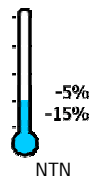
settore COMMERCIALE



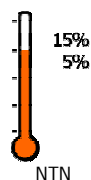
Capoluogo	NTN 2006	var.% NTN 2005/06	tasso medio NTN 2000/06	IMI 2006
BARI	257,82	-17,2%	5,2%	1,9%
BRINDISI	98,85	9,0%	7,7%	2,9%
FOGGIA	159,51	-33,8%	3,2%	2,5%
LECCE	79,72	-39,9%	-0,1%	1,5%
TARANTO	191,09	22,6%	8,1%	2,5%
TOTALE	786,99	-15,5%	5,2%	2,1%



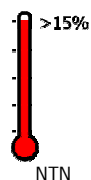
Resto Provincia	NTN 2006	var.% NTN 2005/06	tasso medio NTN 2000/06	IMI 2006
BARI	1.072,33	-1,9%	1,1%	2,0%
BRINDISI	240,80	10,3%	6,5%	1,6%
FOGGIA	318,82	-18,2%	2,9%	1,6%
LECCE	370,25	-13,3%	2,9%	1,1%
TARANTO	217,36	2,5%	3,6%	1,4%
TOTALE	2.219,56	-5,1%	2,5%	1,6%



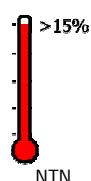
Intera Provincia	NTN 2006	var.% NTN 2005/06	tasso medio NTN 2000/06	IMI 2006
BARI	1.330,15	-5,3%	1,8%	2,0%
BRINDISI	339,65	9,9%	6,9%	1,8%
FOGGIA	478,33	-24,2%	3,0%	1,9%
LECCE	449,97	-19,6%	2,3%	1,1%
TARANTO	408,45	11,0%	5,5%	1,8%
TOTALE	3.006,55	-8,1%	3,2%	1,7%



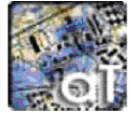
Capoluogo	NTN 2006	var.% NTN 2005/06	tasso medio NTN 2000/06	IMI 2006
MATERA	92,31	52,4%	5,5%	3,4%
POTENZA	59,10	-24,1%	3,4%	1,9%
TOTALE	151,41	9,4%	4,7%	2,6%



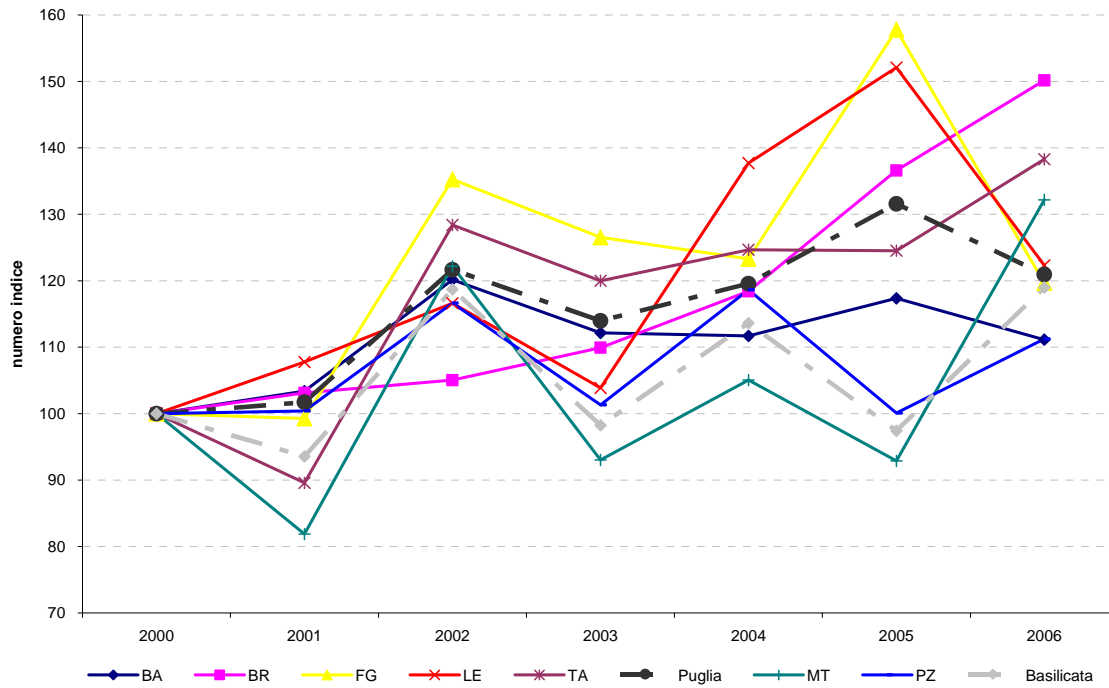
Resto Provincia	NTN 2006	var.% NTN 2005/06	tasso medio NTN 2000/06	IMI 2006
MATERA	72,79	31,2%	3,3%	1,3%
POTENZA	178,17	31,4%	0,8%	1,3%
TOTALE	250,96	31,4%	1,5%	1,3%



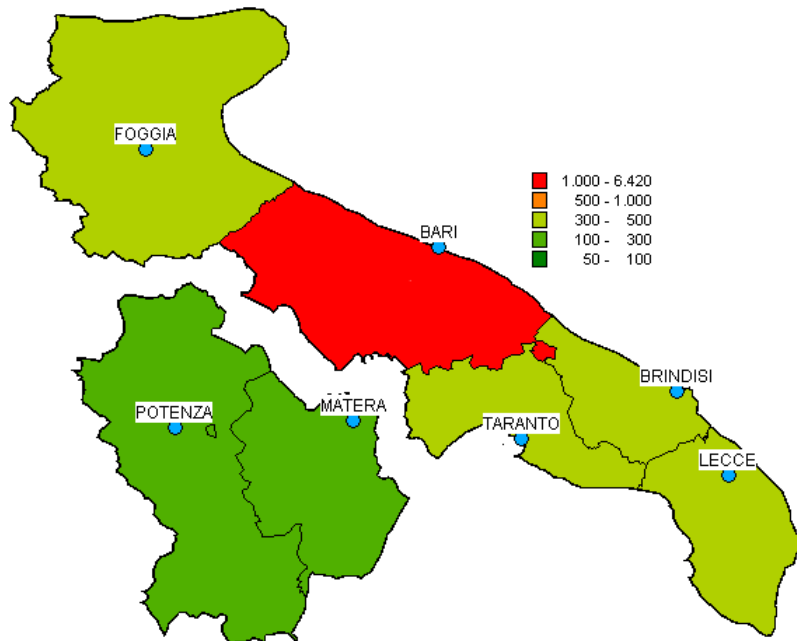
Intera Provincia	NTN 2006	var.% NTN 2005/06	tasso medio NTN 2000/06	IMI 2006
MATERA	165,10	42,3%	4,5%	2,0%
POTENZA	237,27	11,2%	1,4%	1,4%
TOTALE	402,37	22,1%	2,6%	1,6%



**Numero indice NTN relativo al settore commerciale nel periodo 2000/2006
Intera Provincia**

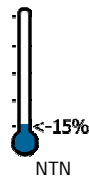


**Distribuzione di NTN provinciale nell'anno 2006
Settore commerciale**

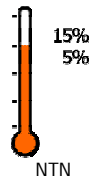




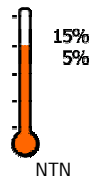
settore **PRODUTTIVO**



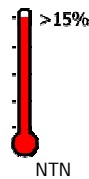
Capoluogo	NTN 2006	var.% NTN 2005/06	tasso medio NTN 2000/06	IMI 2006
BARI	38,00	-5,7%	0,8%	2,9%
BRINDISI	31,00	19,2%	11,2%	4,2%
FOGGIA	34,28	-53,0%	3,2%	3,1%
LECCE	22,00	91,3%	9,8%	3,5%
TARANTO	11,05	10,5%	-3,2%	1,6%
TOTALE	136,33	-15,2%	6,4%	3,1%



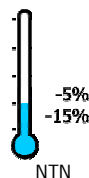
Resto Provincia	NTN 2006	var.% NTN 2005/06	tasso medio NTN 2000/06	IMI 2006
BARI	346,80	13,5%	5,4%	3,5%
BRINDISI	42,03	45,8%	3,6%	2,1%
FOGGIA	50,16	-25,8%	-2,9%	1,4%
LECCE	78,19	31,9%	7,4%	2,0%
TARANTO	33,50	6,3%	-2,3%	1,9%
TOTALE	550,68	11,8%	4,3%	2,6%



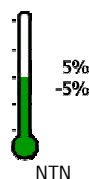
Intera Provincia	NTN 2006	var.% NTN 2005/06	tasso medio NTN 2000/06	IMI 2006
BARI	384,80	11,3%	5,1%	3,5%
BRINDISI	73,03	33,2%	6,6%	2,6%
FOGGIA	84,44	-40,0%	-0,4%	1,8%
LECCE	100,19	41,6%	9,5%	2,2%
TARANTO	44,55	7,3%	-1,7%	1,8%
TOTALE	687,01	5,1%	4,8%	2,7%



Capoluogo	NTN 2006	var.% NTN 2005/06	tasso medio NTN 2000/06	IMI 2006
MATERA	13,00	116,7%	-	4,0%
POTENZA	12,50	36,8%	14,3%	3,7%
TOTALE	25,50	68,4%	-7,8%	3,8%



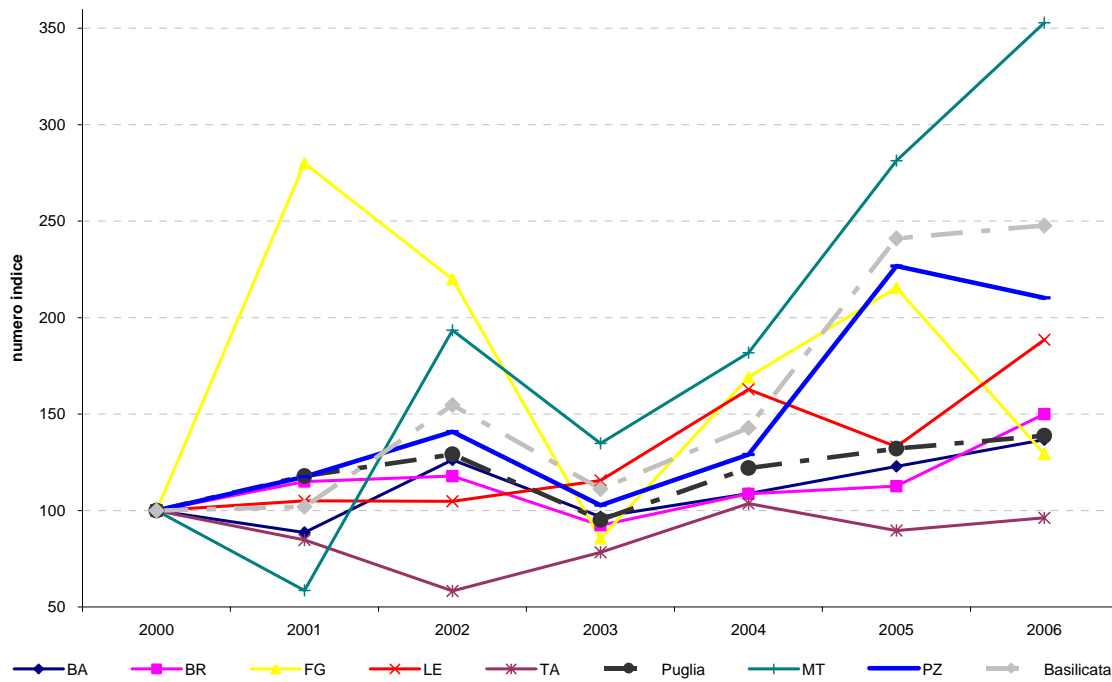
Resto Provincia	NTN 2006	var.% NTN 2005/06	tasso medio NTN 2000/06	IMI 2006
MATERA	17,10	-5,0%	27,4%	2,0%
POTENZA	37,80	-16,2%	11,6%	1,6%
TOTALE	54,90	-13,0%	14,3%	1,7%



Intera Provincia	NTN 2006	var.% NTN 2005/06	tasso medio NTN 2000/06	IMI 2006
MATERA	30,10	25,4%	22,0%	2,5%
POTENZA	50,30	-7,3%	12,4%	1,9%
TOTALE	80,40	2,8%	15,3%	2,1%



**Numero indice NTN relativo al settore produttivo nel periodo 2000/2006
Intera Provincia**



**Distribuzione di NTN comunale nell'anno 2006
Settore produttivo**

