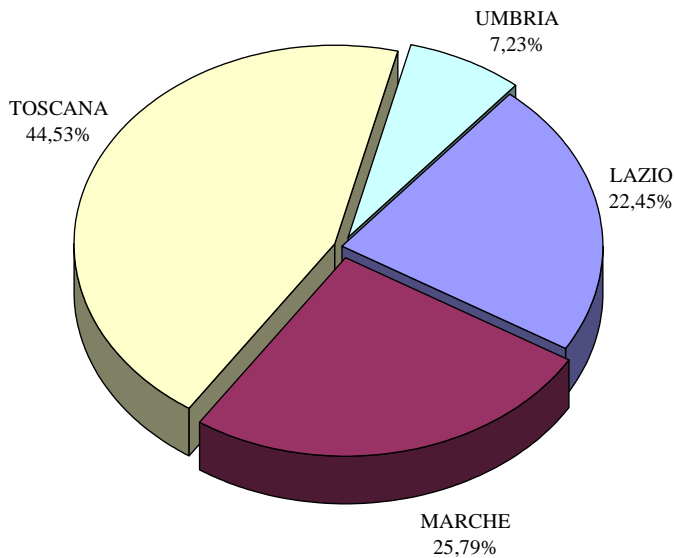




L'indicatore della intensità del mercato, IMI, ha subito una riduzione generalizzata in tutte le aree del Nord (Figura 2.119) che conferma la contrazione del settore

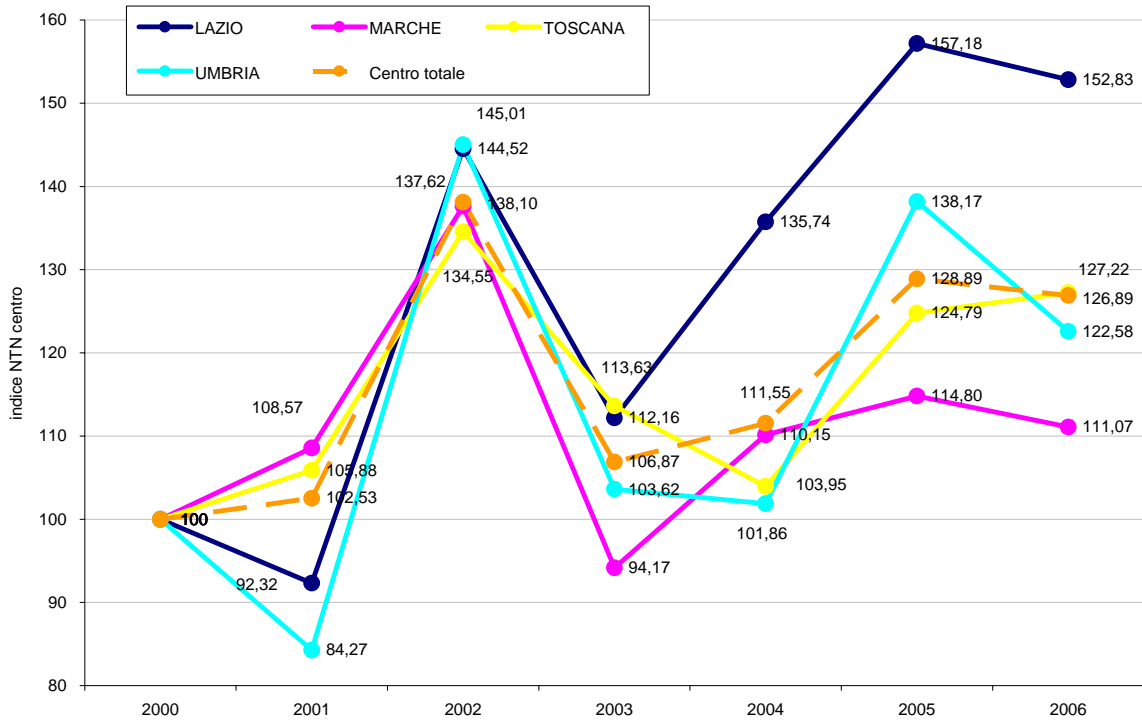
2.4.2 Le Regioni del Centro

Figura 2.120: distribuzione percentuale NTN 2006 del settore Produttivo tra le regioni del Centro



Il mercato del settore Produttivo del Centro mostra una particolare concentrazione, rispetto agli altri settori, in Toscana con il 44% e nelle Marche con il 25,8%. Terza regione per importanza è il Lazio con il 22,45% che dopo l'impennata del 2005 manifesta una riduzione di 5 punti, mentre la Toscana incrementa il suo settore produttivo di ben 2 punti percentuali. In decisa riduzione il settore nell'Umbria e in calo quello delle Marche.

Figura 2.121: n. indice NTN settore Produttivo 2000-06 regioni del Centro + totale



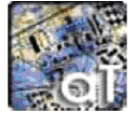


Figura 2.122: NTN settore Produttivo 2000-06 regioni del Centro

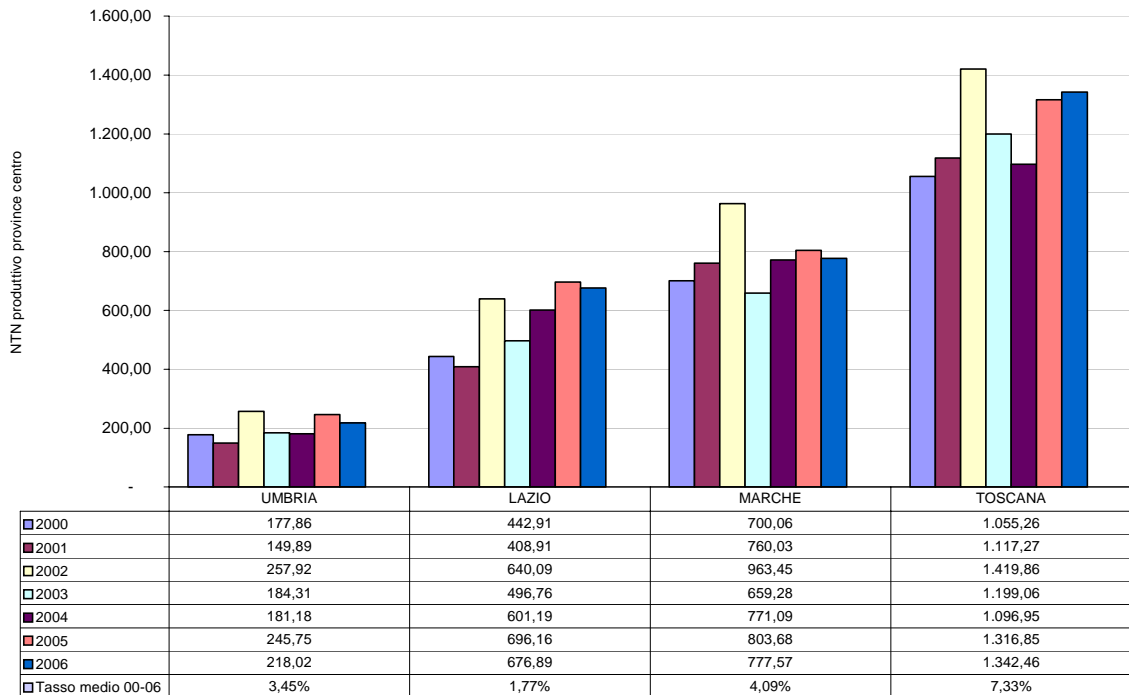


Figura 2.123: stock settore Produttivo 2000-06 regioni del Centro

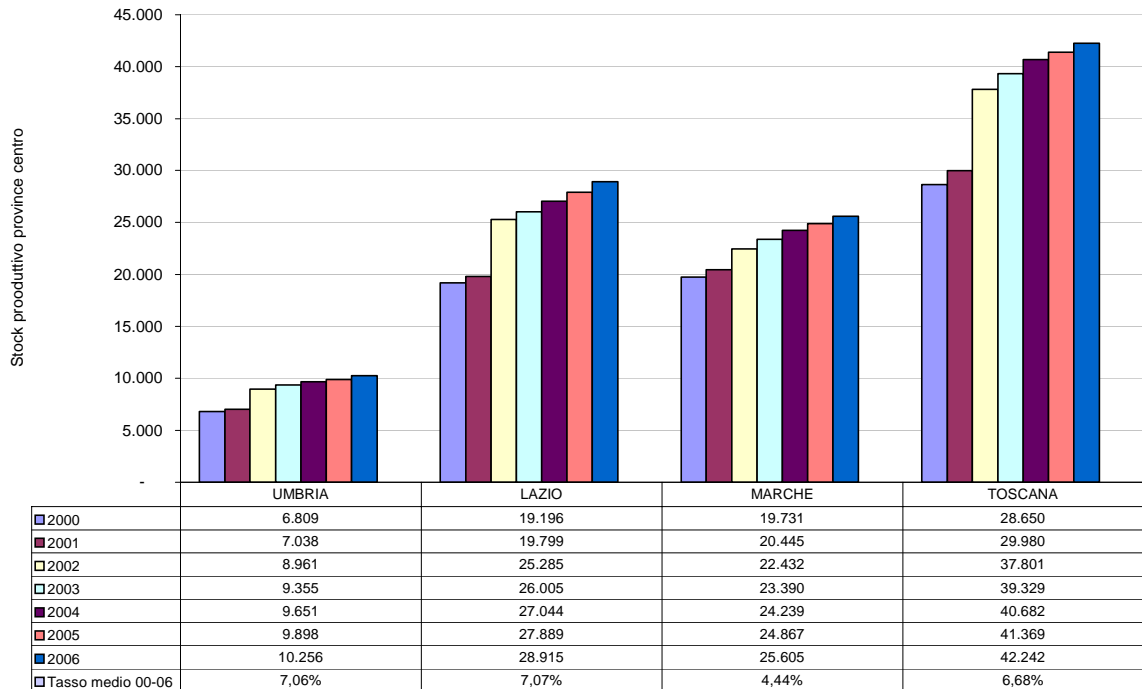
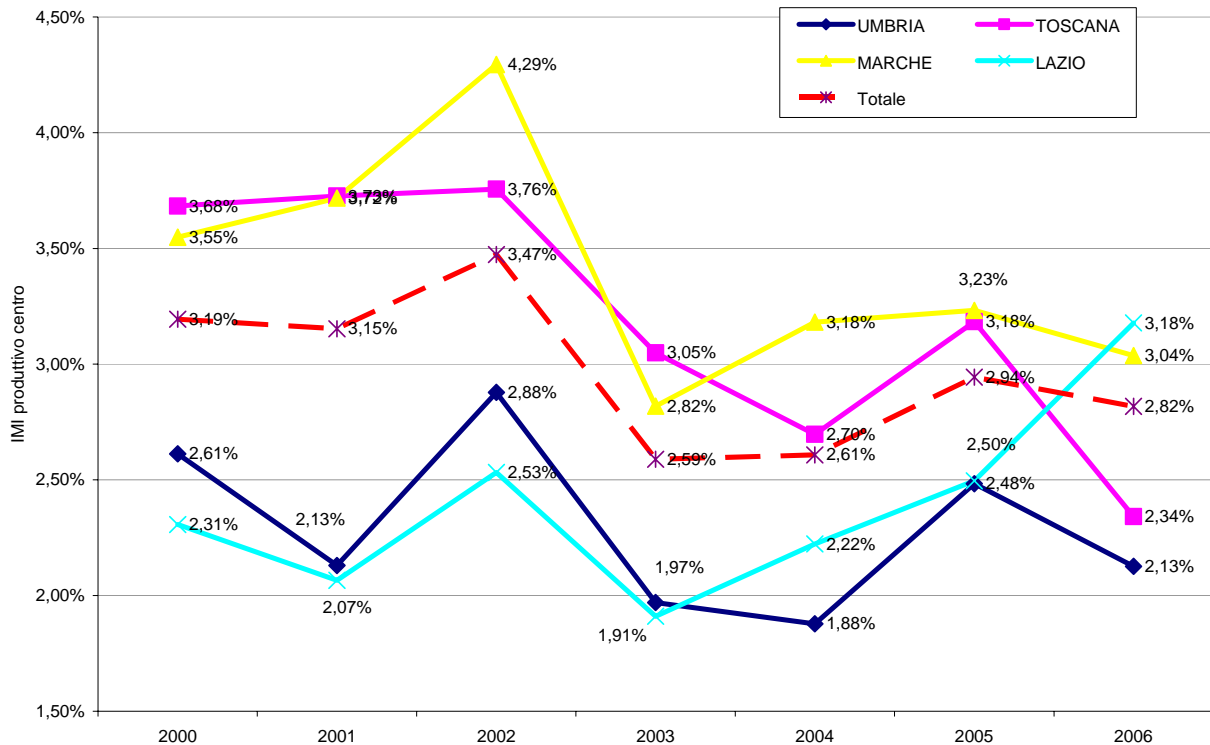




Figura 2.124: IMI settore Produttivo 2000-06 regioni del Centro + totale

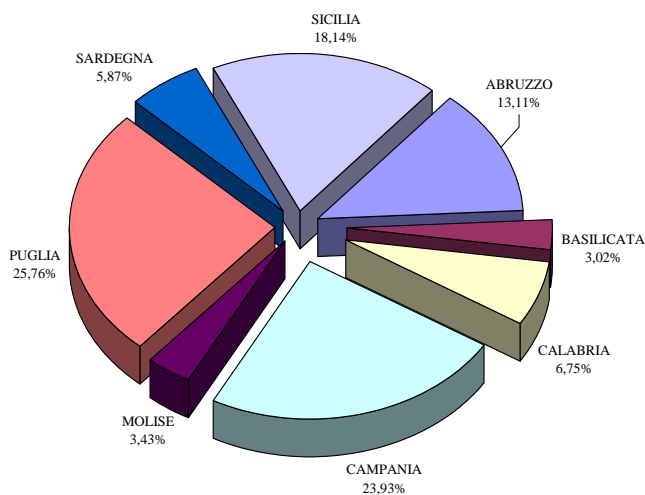


Lo *stock*, è in crescita nel 2006 in controtendenza rispetto all'NTN mentre L'IMI a sua volta nel non segue l'andamento delle transazioni ma manifesta un generale drastico affievolimento del mercato fatto salvo che nel Lazio dove contrariamente agli altri indicatori, l'IMI del 2006 si incrementa di circa 1 punto percentuale indice di un interesse del mercato produttivo che era iniziato nel 2003.

2.4.3 Le Regioni del Sud

Dalla Figura 2-124 è evidente che il mercato del settore Produttivo nel Sud si concentra prevalentemente in Puglia con il 25,76 (28,14% nel 2005), in Campania con il 23,93% (21,84% nel 2005), nell'Abruzzo con il 13,11% nel 2006 (16,54% nel 2005) e infine in Sicilia con il 18,14% (13,78% nel 2005).

Figura 2.125: distribuzione percentuale NTN 2005 del settore Produttivo tra le regioni del Sud



Se si osserva la Figura 2-125 in cui sono riportati gli indici delle compravendite, si rileva nel 2006 una significativa crescita del mercato in tutte le Regioni salvo che in Abruzzo ed in Sardegna. La Basilicata dal 2003 conferma ed accentua l'indice di incremento con una forte ripresa dal 2004 al 2005 ma un calo nel 2006 sebbene continui ad essere una regione con un settore produttivo in ascesa. Il Molise nel 2006 raddoppia il suo settore produttivo rispetto al 2005 come pure la Sicilia.