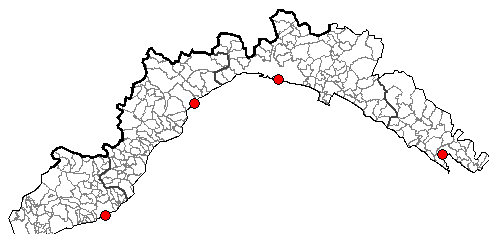




## Liguria

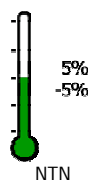


La regione Liguria, registra aumenti di NTN su due dei quattro settori analizzati, il residenziale mantiene il suo andamento, dopo il calo registrato l'anno precedente, torna ad aumentare le NTN a livello regionale. Nel Settore terziario si registra una buona performance aumentando il NTN dell'anno precedente di ben 12,7 punti percentuali (miglior dato dei 7 anni ad esclusione del 2004) mentre il settore commerciale e produttivo registrano un calo consistente delle compravendite che arriva a -10,1% nel settore commerciale.

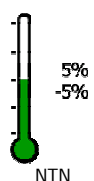
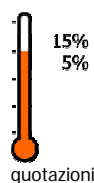
L'IMI dei vari settori rapportato all'intero territorio nazionale, evidenzia solamente due settori al di sopra dell'IMI nazionale (terziario e produttivo) mentre il settore residenziale anche se in aumento rispetto all'anno precedente non riesce a raggiungere la quota media nazionale. Discorso diverso è quello riferito al settore commerciale in quanto la perdita di circa il 10% delle compravendite porta l'IMI al di sotto della media nazionale.

Per quanto riguarda il tasso tendenziale annuo dei valori, la regione Liguria registra aumenti medi intorno al 10% che risultano essere notevolmente influenzati dalla provincia di Genova (dove nel resto della provincia si registrano aumenti medi del 24,1%) in quanto è l'unica ad avere un tasso tendenziale annuo dei valori a due cifre sia nel capoluogo che nel resto della provincia.

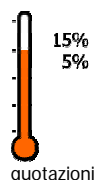
## settore RESIDENZIALE

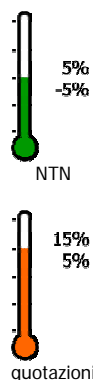


Capoluogo	NTN 2006	var. % NTN 2005/06	tasso medio NTN 2000/06	IMI 2006	tasso tendenziale valori II 2005/II 2006
GENOVA	8.757,5	2,6%	-0,9%	2,7%	12,7%
IMPERIA	590,2	3,7%	5,5%	2,3%	4,0%
LA SPEZIA	1.392,5	12,5%	1,3%	2,7%	2,9%
SAVONA	803,1	-8,8%	-0,9%	2,4%	2,2%
<b>TOTALE</b>	<b>11.543,2</b>	<b>2,8%</b>	<b>-0,38%</b>	<b>2,7%</b>	<b>10,5%</b>



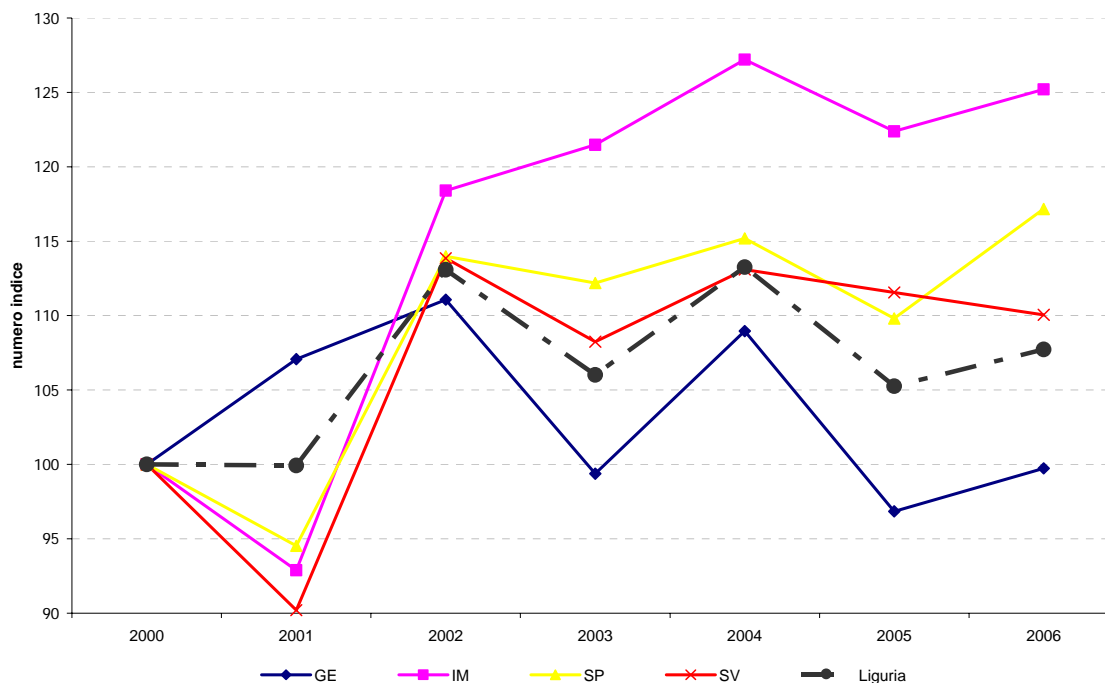
Resto Provincia	NTN 2006	var. % NTN 2005/06	tasso medio NTN 2000/06	IMI 2006	tasso tendenziale valori II 2005/II 2006
GENOVA	4.558,3	3,8%	1,8%	2,1%	24,1%
IMPERIA	4.109,0	2,1%	3,6%	2,6%	4,2%
LA SPEZIA	2.130,0	3,2%	3,6%	2,5%	4,4%
SAVONA	5.173,7	-0,1%	2,0%	2,5%	5,3%
<b>TOTALE</b>	<b>15.970,9</b>	<b>2,0%</b>	<b>2,6%</b>	<b>2,4%</b>	<b>11,0%</b>





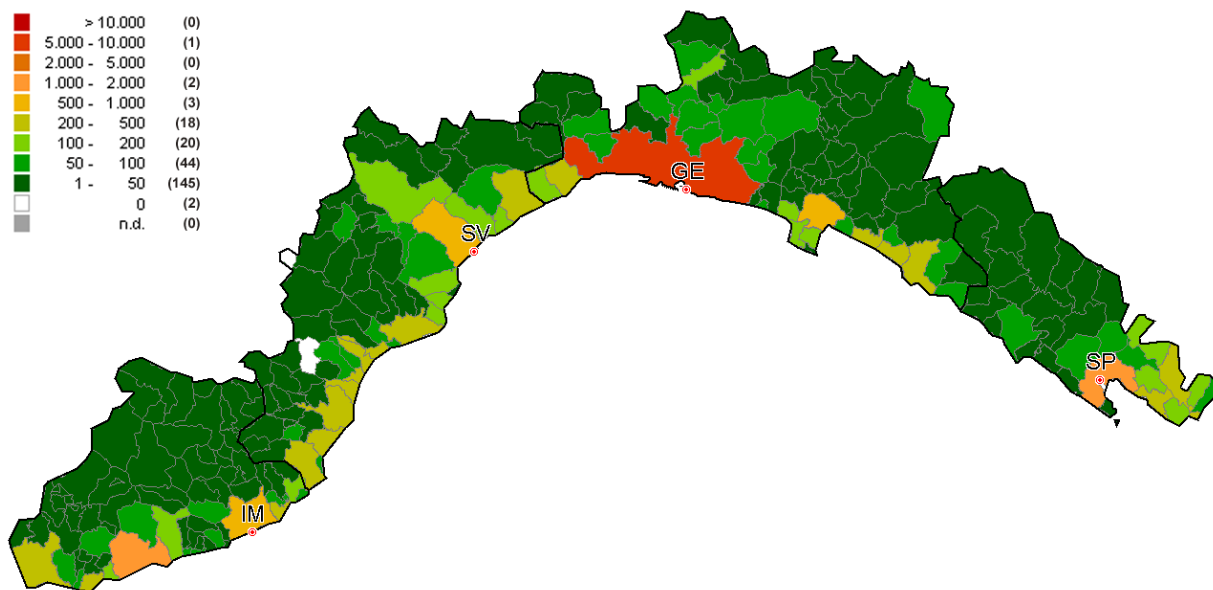
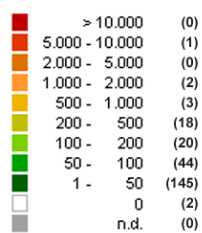
Intera Provincia	NTN 2006	var. % NTN 2005/06	tasso medio NTN 2000/06	IMI 2006	tasso tendenziale valori II 2005/II 2006
GENOVA	13.315,8	3,0%	0,0%	2,5%	17,2%
IMPERIA	4.699,2	2,3%	3,8%	2,6%	4,2%
LA SPEZIA	3.522,4	6,7%	2,7%	2,6%	3,9%
SAVONA	5.976,7	-1,3%	1,6%	2,5%	5,1%
<b>TOTALE</b>	<b>27.514,1</b>	<b>2,4%</b>	<b>1,3%</b>	<b>2,5%</b>	<b>10,9%</b>

Numero indice NTN relativo al settore residenziale nel periodo 2000/2006  
Intera Provincia

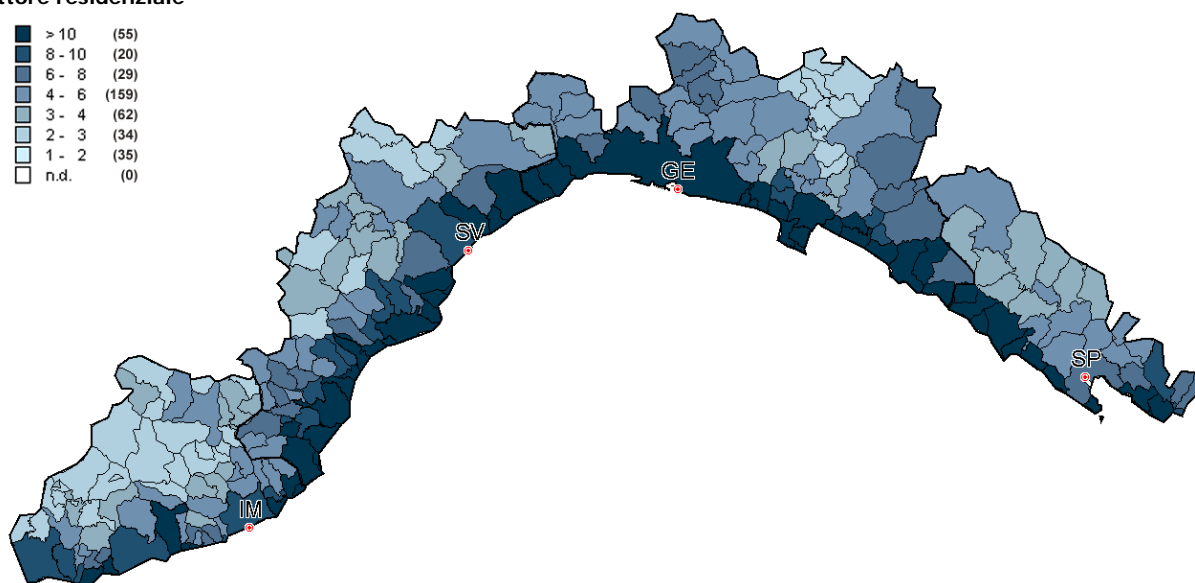
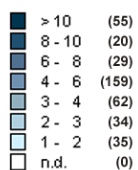


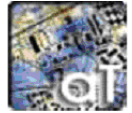


**Distribuzione di NTN comunale nell'anno 2006**  
**Settore residenziale**

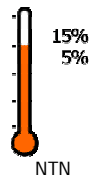


**Differenziale dei valori di riferimento per l'anno 2006**  
**Settore residenziale**

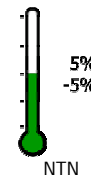




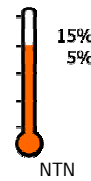
settore TERZIARIO



Capoluogo	NTN 2006	var. % NTN 2005/06	tasso medio NTN 2000/06	IMI 2006
GENOVA	428,49	15,1%	10,7%	5,63%
IMPERIA	16	-1,8%	14,8%	4,19%
LA SPEZIA	37,81	-6,2%	1,5%	2,75%
SAVONA	23,67	63,9%	2,8%	3,82%
<b>TOTALE</b>	<b>505,97</b>	<b>14,2%</b>	<b>9,5%</b>	<b>5,07%</b>

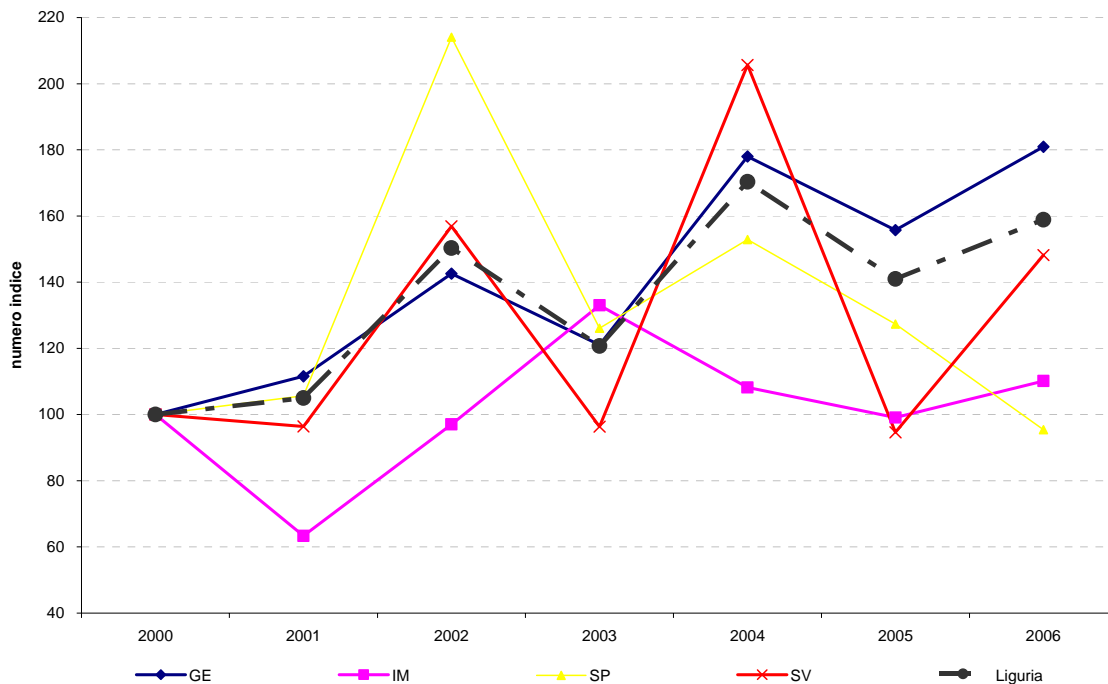


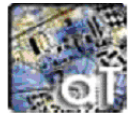
Resto Provincia	NTN 2006	var. % NTN 2005/06	tasso medio NTN 2000/06	IMI 2006
GENOVA	19,00	46,2%	4,0%	2,80%
IMPERIA	21,00	23,5%	-3,9%	2,55%
LA SPEZIA	14,50	-50,8%	-5,4%	2,45%
SAVONA	24,00	50,0%	12,0%	6,49%
<b>TOTALE</b>	<b>78,50</b>	<b>4,0%</b>	<b>1,0%</b>	<b>3,18%</b>



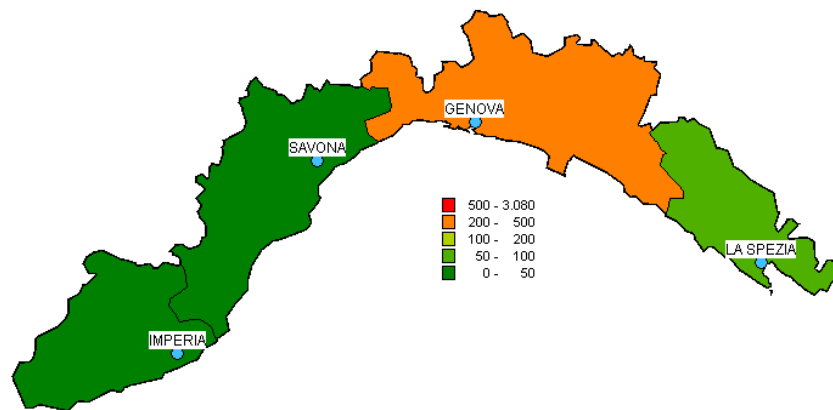
Intera Provincia	NTN 2006	var. % NTN 2005/06	tasso medio NTN 2000/06	IMI 2006
GENOVA	447,49	16,2%	10,39%	5,40%
IMPERIA	37,00	11,1%	1,62%	3,07%
LA SPEZIA	52,31	-25,1%	-0,78%	2,66%
SAVONA	47,67	56,6%	6,77%	4,82%
<b>TOTALE</b>	<b>584,47</b>	<b>12,7%</b>	<b>8,02%</b>	<b>4,70%</b>

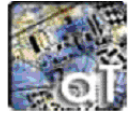
Numero indice NTN relativo al settore terziario nel periodo 2000/2006  
Intera Provincia



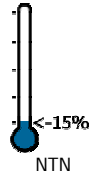


Distribuzione di NTN provinciale nell'anno 2006  
Settore terziario

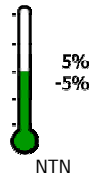




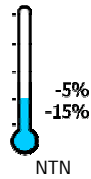
settore COMMERCIALE



Capoluogo	NTN 2006	var. % NTN 2005/06	tasso medio NTN 2000/06	IMI 2006
GENOVA	719,6	-16,4%	3,5%	2,64%
IMPERIA	14,5	-61,8%	-8,0%	0,78%
LA SPEZIA	97,5	7,7%	-3,3%	1,95%
SAVONA	65,3	-24,5%	5,8%	1,88%
<b>TOTALE</b>	<b>896,9</b>	<b>-16,6%</b>	<b>2,7%</b>	<b>2,39%</b>



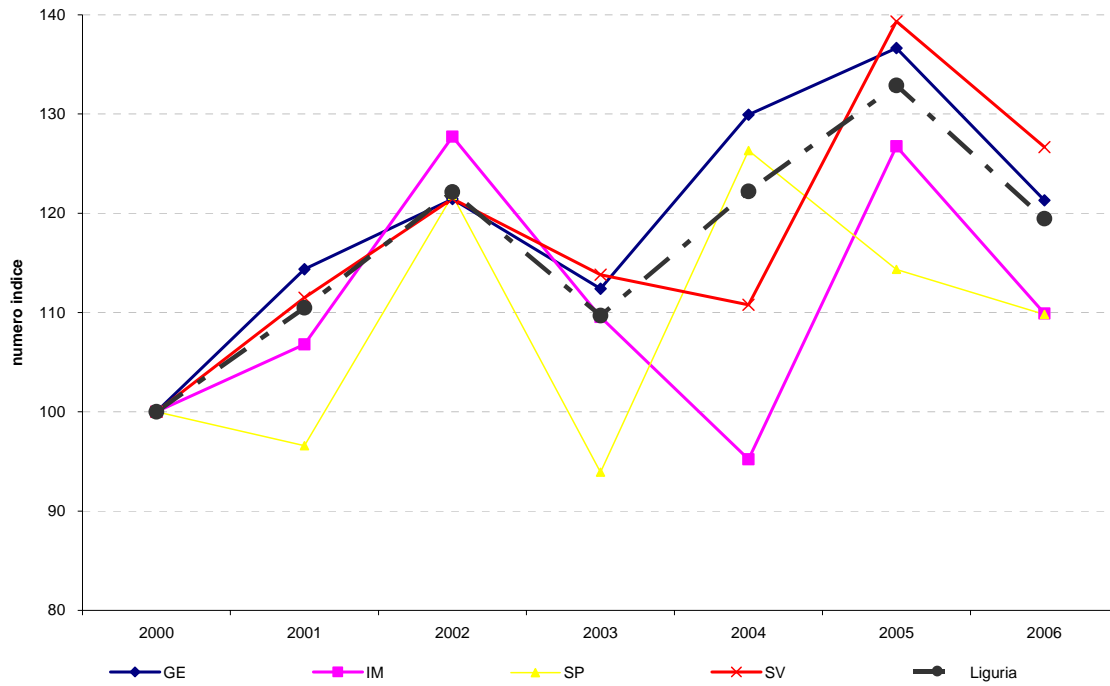
Resto Provincia	NTN 2006	var. % NTN 2005/06	tasso medio NTN 2000/06	IMI 2006
GENOVA	171,5	20,1%	0,0%	1,3%
IMPERIA	134,1	0,5%	2,6%	1,4%
LA SPEZIA	110,4	-12,4%	4,4%	1,8%
SAVONA	245,1	-3,8%	3,6%	1,9%
<b>TOTALE</b>	<b>661,1</b>	<b>0,6%</b>	<b>3,0%</b>	<b>1,6%</b>



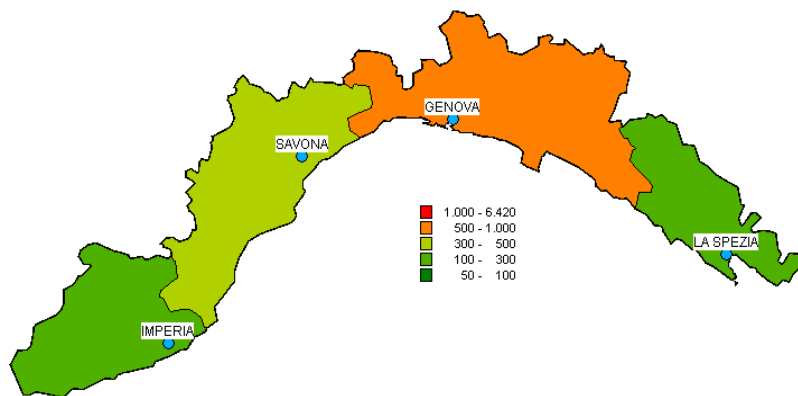
Intera Provincia	NTN 2006	var. % NTN 2005/06	tasso medio NTN 2000/06	IMI 2006
GENOVA	891,1	-11,2%	3,0%	2,2%
IMPERIA	148,6	-13,3%	1,2%	1,3%
LA SPEZIA	207,9	-4,0%	0,4%	1,9%
SAVONA	310,4	-9,1%	4,0%	1,9%
<b>TOTALE</b>	<b>1.558,0</b>	<b>-10,1%</b>	<b>2,8%</b>	<b>2,0%</b>

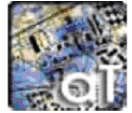


**Numero indice NTN relativo al settore commerciale nel periodo 2000/2006  
Intera Provincia**



**Distribuzione di NTN provinciale nell'anno 2006  
Settore commerciale**





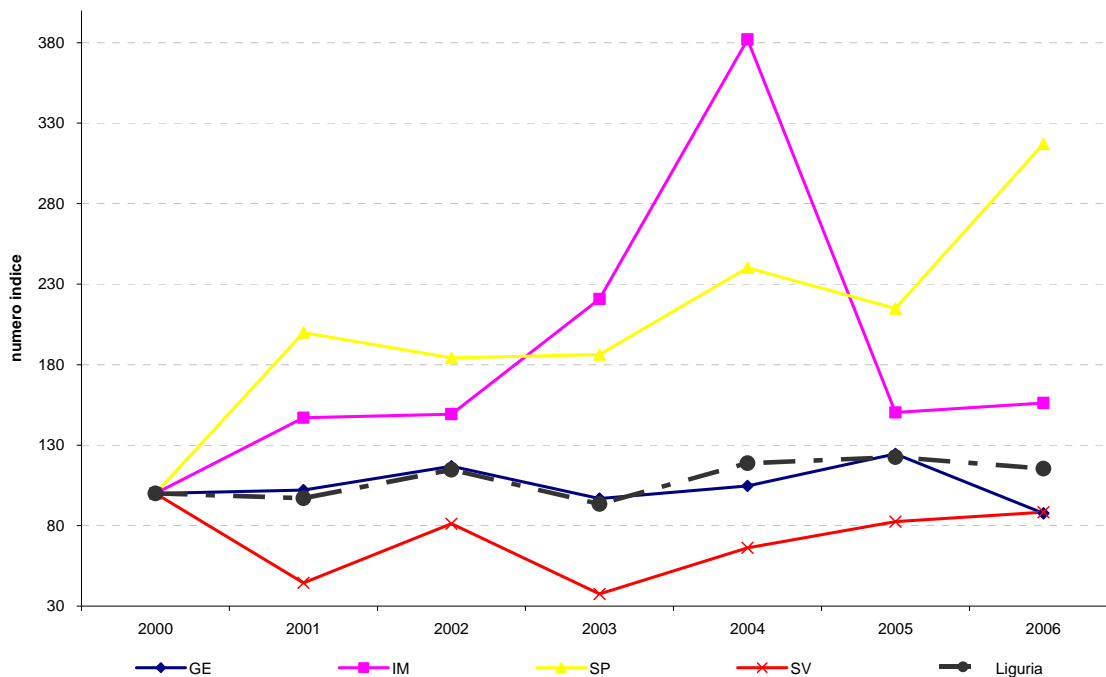
settore **PRODUTTIVO**

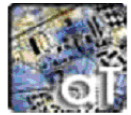
Capoluogo	NTN 2006	var.% NTN 2005/06	tasso medio NTN 2000/06	IMI 2006
GENOVA	112,6	-19,89%	-1,99%	4,1%
IMPERIA	3,0	-55,02%	-16,36%	1,2%
LA SPEZIA	27,5	44,74%	3,07%	4,0%
SAVONA	8,6	-44,23%	-18,96%	2,8%
<b>TOTALE</b>	<b>151,6</b>	<b>-16,48%</b>	<b>-1,97%</b>	<b>3,8%</b>

Resto Provincia	NTN 2006	var.% NTN 2005/06	tasso medio NTN 2000/06	IMI 2006
GENOVA	57,7	-43,3%	-8,4%	2,1%
IMPERIA	19,0	31,0%	11,0%	1,3%
LA SPEZIA	94,1	48,4%	26,9%	5,4%
SAVONA	86,5	18,0%	-4,0%	4,0%
<b>TOTALE</b>	<b>257,3</b>	<b>1,7%</b>	<b>3,3%</b>	<b>3,2%</b>

Intera Provincia	NTN 2006	var.% NTN 2005/06	tasso medio NTN 2000/06	IMI 2006
GENOVA	170,3	-29,7%	-2,3%	3,1%
IMPERIA	22,0	4,0%	4,3%	1,3%
LA SPEZIA	121,6	47,6%	20,2%	5,0%
SAVONA	95,0	7,2%	-5,4%	3,9%
<b>TOTALE</b>	<b>408,9</b>	<b>-5,9%</b>	<b>1,6%</b>	<b>3,4%</b>

Numero indice NTN relativo al settore produttivo nel periodo 2000/2006  
Intera Provincia





Distribuzione di NTN comunale nell'anno 2006  
Settore produttivo

