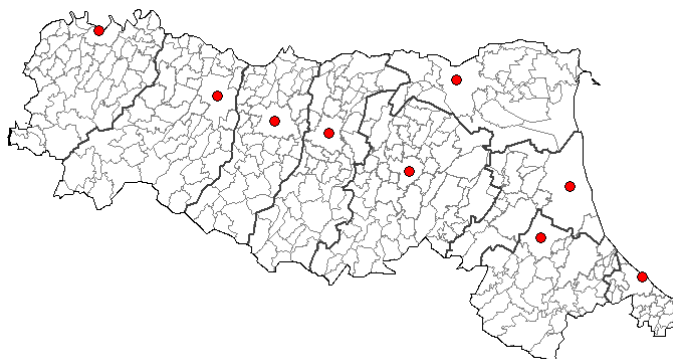


Emilia Romagna



L'Emilia Romagna mostra rispetto al 2005 solamente il settore residenziale in continua crescita, mentre negli altri settori (mercato degli uffici-terziario, commerciale e produttivo) si nota una diminuzione tra il 6,4% ed il 7% del numero di compravendite: di tutti e tre i settori l'unico che continua a tenere il mercato a livello capoluoghi è il terziario, che tuttavia registra una flessione rispetto agli anni precedenti.

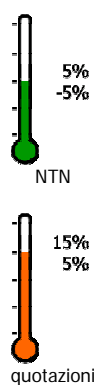
Nei quattro mercati in analisi, le quote di NTN si attestano su valori significativi se rapportate all'intero territorio nazionale (si

passa dal 8,28% del mercato commerciale, al 11,32% del mercato terziario); per quanto riguarda il settore commerciale, si conferma in termini di IMI sempre sopra il dato nazionale nell'arco dei sette anni, anche il settore residenziale per il settimo anno di seguito registra un IMI superiore alla media nazionale e ottiene nel 2006 un ulteriore miglioramento sulla performance del 2005 tra IMI regionale e IMI nazionale (0,7% circa) aumentando le compravendite del 2005 del 3,8% (era +4,9% l'anno precedente), questo è l'unico settore che ha registrato una continua crescita del NTN dal 2001.

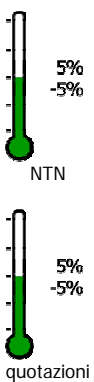
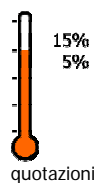
Si segnala anche per gli altri due settori un IMI che ricalca, a grandi linee, il dato nazionale.

Per quanto riguarda il tasso tendenziale dei valori, si denotano aumenti consistenti nei capoluoghi, mentre nel resto provincia si assiste ad incrementi più contenuti. Di tutte le province, quella che registra la performance migliore è Bologna, dove il capoluogo registra un tasso tendenziale superiore al 28%, al contrario Piacenza registra una flessione del 13,5%.

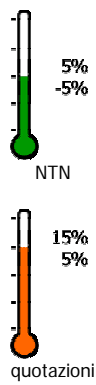
settore RESIDENZIALE



Capoluogo	NTN 2006	var. % NTN 2005/06	tasso medio NTN 2000/06	IMI 2006	tasso tendenziale valori II 2005/II 2006
BOLOGNA	6.203,1	8,4%	1,0%	8,4%	28,4%
FERRARA	2.588,1	-3,5%	3,7%	-3,5%	10,1%
FORLI'	1.667,9	8,5%	1,5%	8,5%	2,0%
MODENA	2.511,4	10,4%	2,1%	10,4%	6,3%
PIACENZA	1.518,7	-3,3%	0,9%	-1,2%	-13,5%
PARMA	3.163,6	-1,2%	4,2%	-3,3%	3,1%
RAVENNA	4.142,2	-1,0%	5,2%	-1,0%	-0,7%
REGGIO EMILIA	3.400,8	-1,1%	4,0%	-1,1%	0,9%
RIMINI	2.025,4	6,1%	5,9%	6,1%	2,3%
TOTALE	27.221,1	2,6%	3,0%	3,3%	11,0%

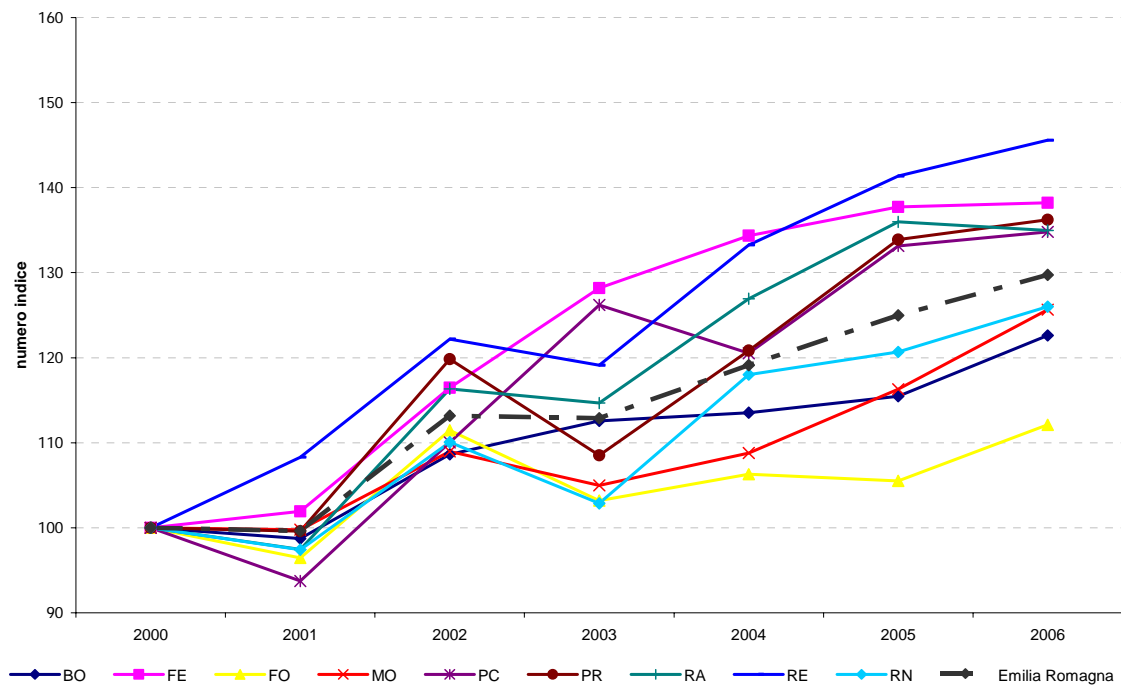


Resto Provincia	NTN 2006	var. % NTN 2005/06	tasso medio NTN 2000/06	IMI 2006	tasso tendenziale valori II 2005/II 2006
BOLOGNA	11.332,9	5,0%	5,0%	3,8%	8,2%
FERRARA	4.949,1	2,5%	6,6%	3,7%	8,4%
FORLI'	3.744,5	5,3%	2,1%	2,9%	1,3%
MODENA	9.036,9	7,4%	4,4%	3,6%	5,6%
PIACENZA	3.441,0	3,4%	7,5%	3,1%	1,5%
PARMA	4.233,6	4,0%	6,1%	3,3%	2,6%
RAVENNA	4.040,1	-0,4%	5,1%	3,6%	-0,9%
REGGIO EMILIA	6.461,6	5,3%	8,0%	3,9%	2,6%
RIMINI	2.680,0	3,2%	2,6%	3,2%	0,8%
TOTALE	49.919,8	4,5%	5,3%	3,5%	4,2%



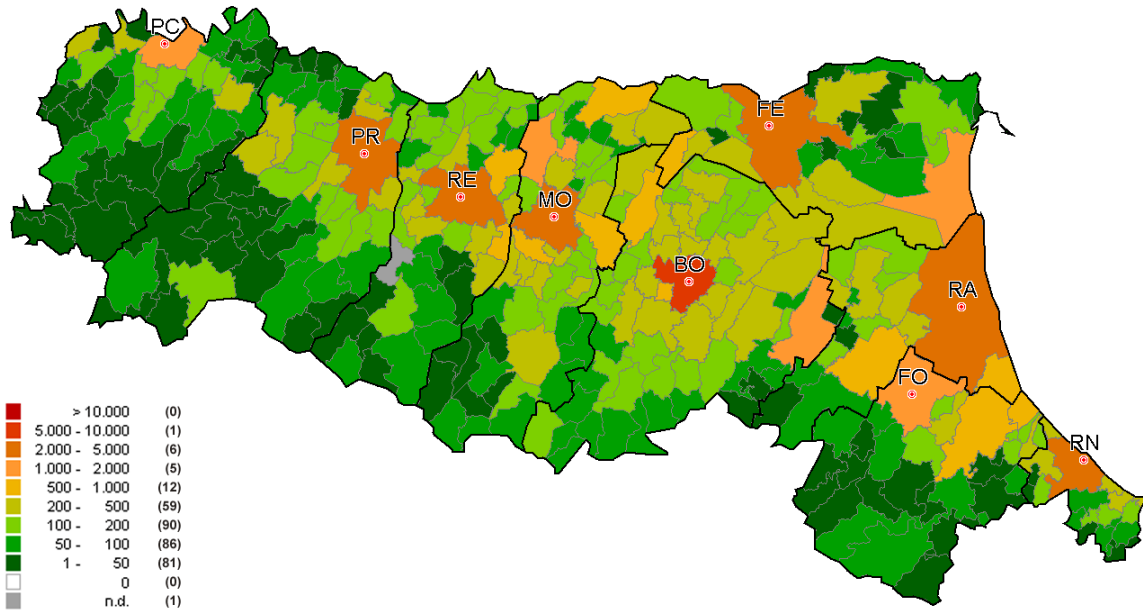
Intera Provincia	NTN 2006	var.% NTN 2005/06	tasso medio NTN 2000/06	IMI 2006	tasso tendenziale valori II 2005/II 2006
BOLOGNA	17.536,0	6,2%	3,5%	3,4%	18,4%
FERRARA	7.537,2	0,4%	5,5%	3,7%	9,0%
FORLI'	5.412,4	6,2%	1,9%	3,0%	1,5%
MODENA	11.548,2	8,0%	3,9%	3,4%	5,3%
PIACENZA	4.959,7	1,2%	5,1%	3,1%	-7,0%
PARMA	7.397,2	1,7%	5,3%	3,2%	3,5%
RAVENNA	8.182,3	-0,7%	5,1%	4,0%	-0,9%
REGGIO EMILIA	9.862,4	3,0%	6,5%	4,1%	1,8%
RIMINI	4.705,4	4,4%	3,9%	3,0%	1,5%
TOTALE	77.140,8	3,8%	4,4%	3,4%	7,2%

Numero indice NTN relativo al settore residenziale nel periodo 2000/2006
Intera Provincia

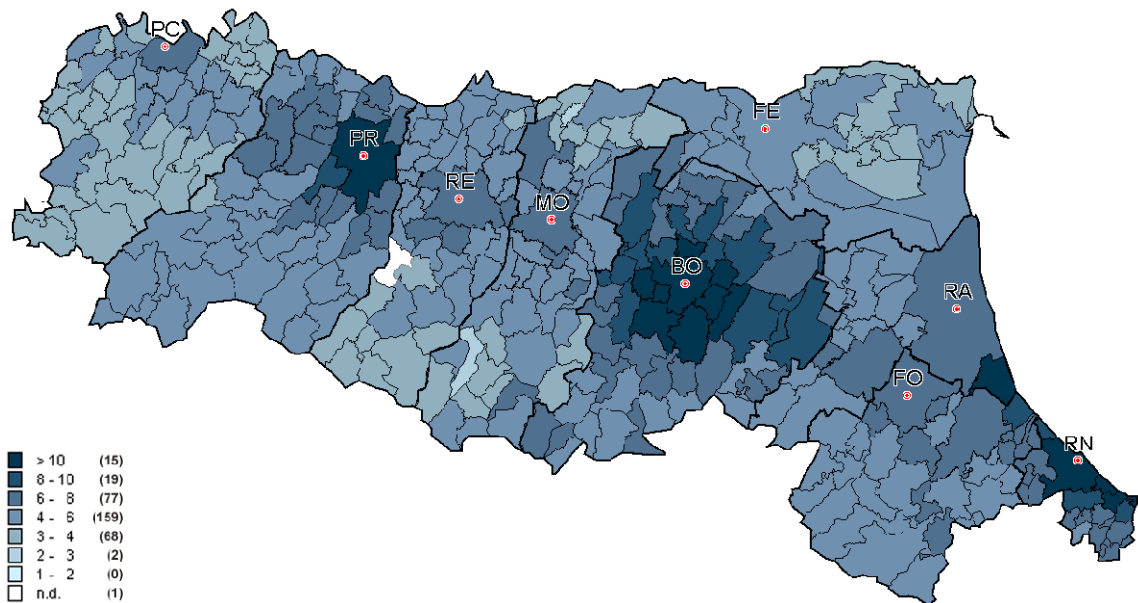




Distribuzione di NTN comunale nell'anno 2006
 Settore residenziale

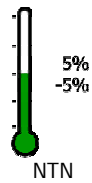


Differenziale dei valori di riferimento per l'anno 2006
 Settore residenziale

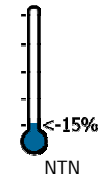




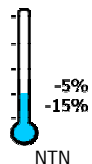
settore TERZIARIO



Capoluogo	NTN 2006	var. % NTN 2005/06	tasso medio NTN 2000/06	IMI 2006
BOLOGNA	482,3	7,7%	16,6%	5,2%
FERRARA	106,6	21,5%	-0,5%	4,3%
FORLI'	54,6	-23,7%	1,2%	2,6%
MODENA	166,3	33,9%	14,1%	4,7%
PIACENZA	99,0	16,8%	12,5%	3,9%
PARMA	128,0	-16,6%	5,9%	3,4%
RAVENNA	158,4	10,4%	5,8%	5,7%
REGGIO EMILIA	187,2	-6,7%	10,1%	5,1%
RIMINI	61,8	-20,9%	1,5%	2,9%
TOTALE	1.444,3	3,8%	9,4%	4,5%



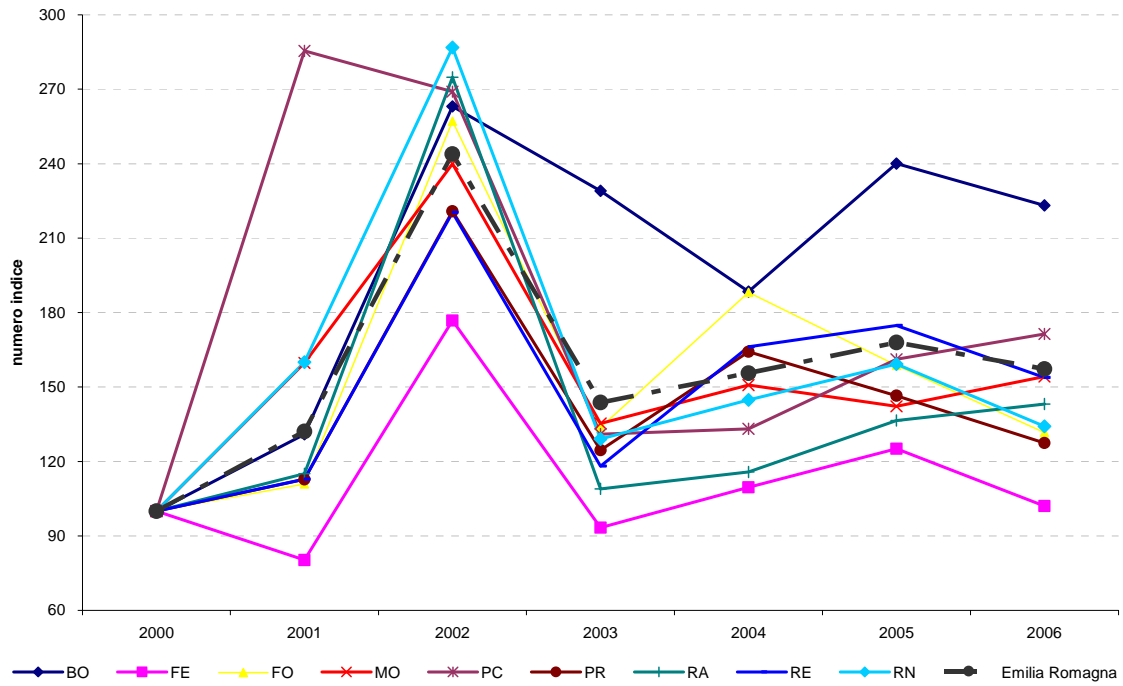
Resto Provincia	NTN 2006	var. % NTN 2005/06	tasso medio NTN 2000/06	IMI 2006
BOLOGNA	232,7	-27,5%	10,4%	3,7%
FERRARA	46,7	-53,4%	2,3%	2,0%
FORLI'	110,9	-13,4%	6,7%	3,5%
MODENA	220,9	-5,2%	3,9%	3,7%
PIACENZA	25,5	-21,1%	1,1%	1,7%
PARMA	71,3	-5,6%	1,5%	2,9%
RAVENNA	102,1	-2,7%	6,8%	3,4%
REGGIO EMILIA	99,5	-20,5%	3,5%	3,3%
RIMINI	55,8	-9,3%	10,3%	4,1%
TOTALE	965,3	-18,3%	5,7%	3,3%



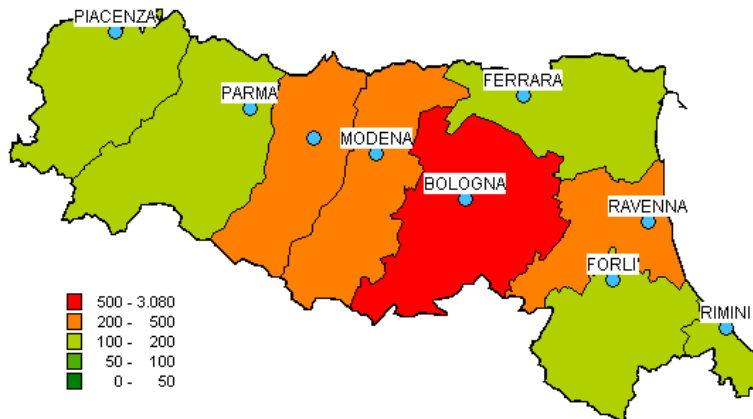
Intera Provincia	NTN 2006	var. % NTN 2005/06	tasso medio NTN 2000/06	IMI 2006
BOLOGNA	715,0	-7,0%	14,3%	4,6%
FERRARA	153,3	-18,5%	0,3%	3,2%
FORLI'	165,4	-17,1%	4,7%	3,1%
MODENA	387,2	8,4%	7,5%	4,0%
PIACENZA	124,5	6,3%	9,4%	3,1%
PARMA	199,3	-13,0%	4,1%	3,2%
RAVENNA	260,5	4,9%	6,2%	4,5%
REGGIO EMILIA	286,7	-12,0%	7,4%	4,3%
RIMINI	117,6	-15,8%	5,0%	3,4%
TOTALE	2.409,6	-6,4%	7,8%	3,9%



**Numero indice NTN relativo al settore terziario nel periodo 2000/2006
Intera Provincia**



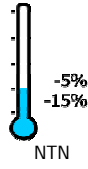
**Distribuzione di NTN provinciale nell'anno 2006
Settore terziario**





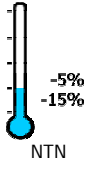
settore COMMERCIALE

Capoluogo



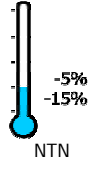
	NTN 2006	var. % NTN 2005/06	tasso medio NTN 2000/06	IMI 2006
BOLOGNA	472,9	-12,7%	0,7%	2,6%
FERRARA	173,8	-10,2%	5,1%	3,0%
FORLI'	72,7	-42,6%	-8,9%	1,6%
MODENA	236,9	8,3%	-4,5%	2,3%
PIACENZA	111,0	-11,7%	-6,4%	2,2%
PARMA	172,3	23,8%	-1,7%	2,2%
RAVENNA	239,4	17,0%	4,1%	3,6%
REGGIO EMILIA	190,7	-11,0%	-4,5%	2,7%
RIMINI	151,1	-20,5%	-4,3%	1,9%
TOTALE	1.820,6	-6,8%	-1,3%	2,5%

Resto Provincia



	NTN 2006	var. % NTN 2005/06	tasso medio NTN 2000/06	IMI 2006
BOLOGNA	498,6	-7,7%	0,3%	2,2%
FERRARA	214,4	-18,6%	2,4%	2,0%
FORLI'	184,5	-16,1%	-8,9%	1,5%
MODENA	528,5	4,2%	-1,6%	2,0%
PIACENZA	145,2	-11,1%	-1,2%	1,7%
PARMA	195,9	8,7%	-2,3%	1,9%
RAVENNA	235,1	-10,5%	-3,8%	2,1%
REGGIO EMILIA	263,6	-22,1%	-5,3%	1,9%
RIMINI	157,4	22,7%	1,7%	1,7%
TOTALE	2.423,2	-6,9%	-1,9%	1,9%

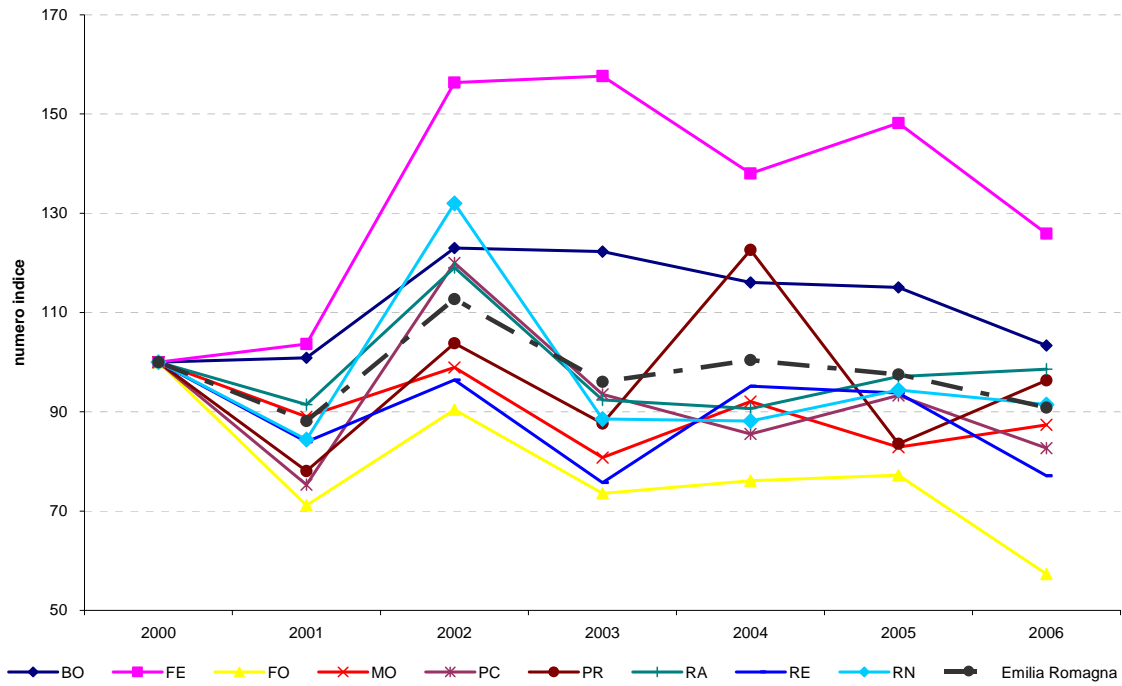
Intera Provincia



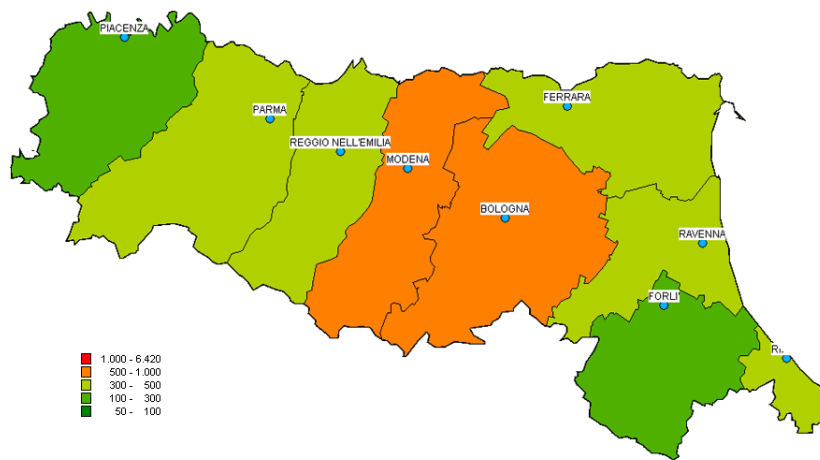
	NTN 2006	var. % NTN 2005/06	tasso medio NTN 2000/06	IMI 2006
BOLOGNA	971,5	-10,2%	0,5%	2,4%
FERRARA	388,2	-15,0%	3,6%	2,3%
FORLI'	257,2	-25,8%	-8,9%	1,6%
MODENA	765,4	5,4%	-2,5%	2,1%
PIACENZA	256,2	-11,4%	-3,3%	1,9%
PARMA	368,2	15,3%	-2,0%	2,0%
RAVENNA	474,5	1,5%	-0,2%	2,6%
REGGIO EMILIA	454,2	-17,8%	-4,9%	2,1%
RIMINI	308,4	-3,1%	-1,5%	1,8%
TOTALE	4.243,8	-6,9%	-1,6%	2,1%



**Numero indice NTN relativo al settore commerciale nel periodo 2000/2006
Intera Provincia**

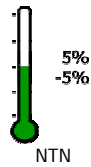


**Distribuzione di NTN provinciale nell'anno 2006
Settore commerciale**

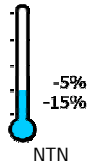




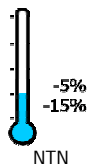
settore **PRODUTTIVO**



Capoluogo	NTN 2006	var.% NTN 2005/06	tasso medio NTN 2000/06	IMI 2006
BOLOGNA	49,7	-30,3%	-3,2%	2,8%
FERRARA	50,0	-15,7%	8,0%	3,4%
FORLI'	60,7	23,6%	-1,3%	2,4%
MODENA	97,7	24,8%	4,0%	3,1%
PIACENZA	17,4	15,9%	-11,3%	2,4%
PARMA	54,5	26,8%	-3,9%	2,2%
RAVENNA	36,7	-1,2%	-4,2%	2,8%
REGGIO EMILIA	68,3	-30,7%	-2,0%	3,0%
RIMINI	27,3	-15,0%	3,1%	1,9%
TOTALE	462,2	-4,5%	-0,1%	2,7%



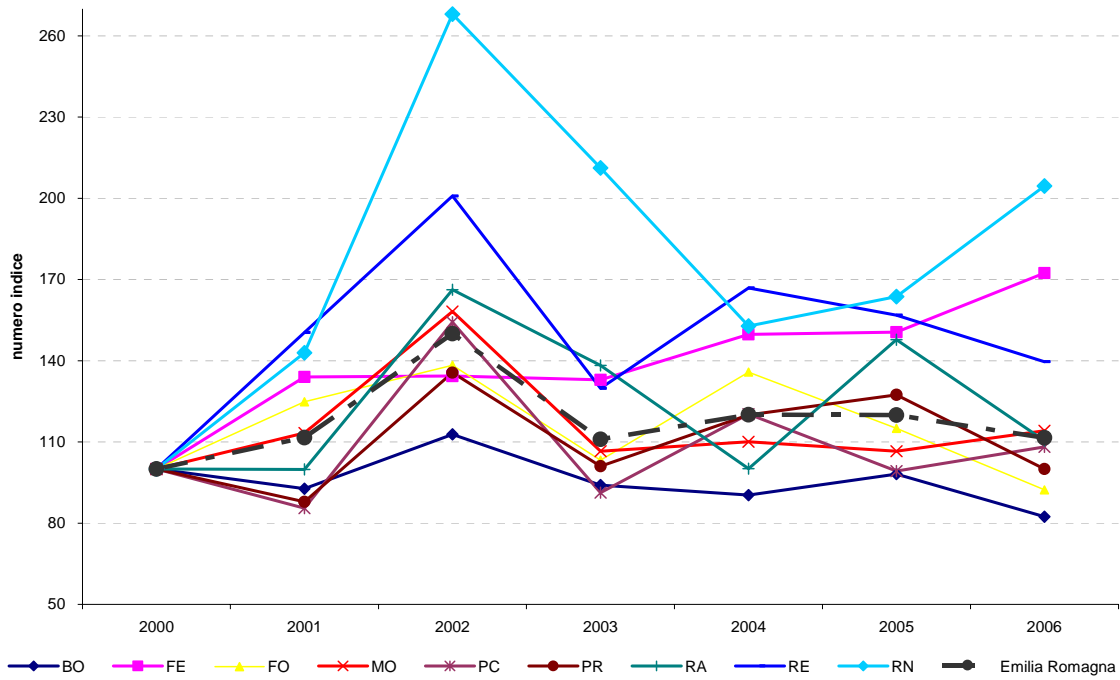
Resto Provincia	NTN 2006	var.% NTN 2005/06	tasso medio NTN 2000/06	IMI 2006
BOLOGNA	309,0	-13,2%	-3,3%	2,9%
FERRARA	124,3	33,8%	9,4%	3,5%
FORLI'	99,0	-33,9%	-2,8%	1,8%
MODENA	322,5	2,7%	1,5%	2,8%
PIACENZA	78,5	7,7%	3,1%	2,9%
PARMA	121,9	-33,0%	1,2%	1,9%
RAVENNA	41,3	-38,5%	2,3%	1,6%
REGGIO EMILIA	246,2	-3,4%	7,5%	3,3%
RIMINI	83,1	47,8%	12,8%	3,0%
TOTALE	1.425,6	-7,7%	2,4%	2,7%



Intera Provincia	NTN 2006	var.% NTN 2005/06	tasso medio NTN 2000/06	IMI 2006
BOLOGNA	358,7	-16,0%	-3,2%	2,9%
FERRARA	174,3	14,5%	9,3%	3,4%
FORLI'	159,7	-19,7%	-2,3%	2,0%
MODENA	420,2	7,1%	2,2%	2,8%
PIACENZA	95,9	9,1%	0,3%	2,7%
PARMA	176,4	-21,5%	-0,4%	2,0%
RAVENNA	78,0	-25,2%	-0,9%	2,0%
REGGIO EMILIA	314,4	-11,0%	4,8%	3,2%
RIMINI	110,4	24,9%	9,7%	2,6%
TOTALE	1.887,8	-7,0%	1,7%	2,7%



**Numero indice NTN relativo al settore produttivo nel periodo 2000/2006
Intera Provincia**



**Distribuzione di NTN comunale nell'anno 2006
Settore produttivo**

