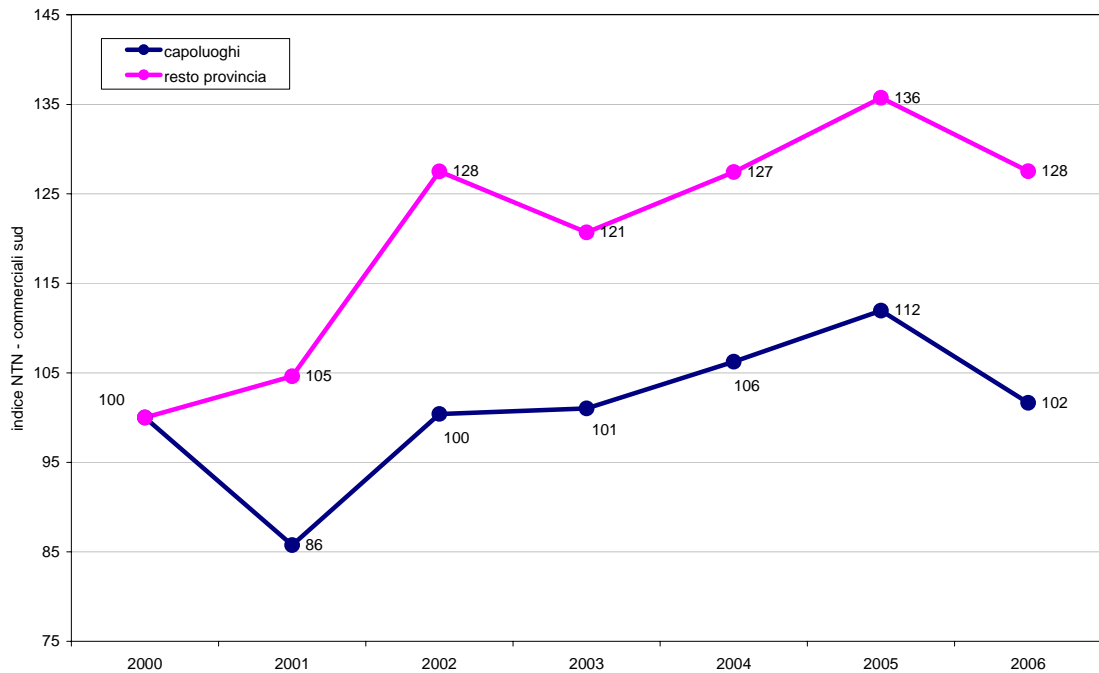


Figura 2.92: n. indice NTN settore Commerciale dei capoluoghi e del resto della provincia-Sud



### 2.3.1 Le Regioni del Nord

Analogamente agli altri settori, anche per il Commerciale è la Lombardia a rappresentare il principale mercato del Nord con il 42% di compravendite. Seguono il Veneto (12%), l'Emilia Romagna (18%) ed il Piemonte (16.6%).

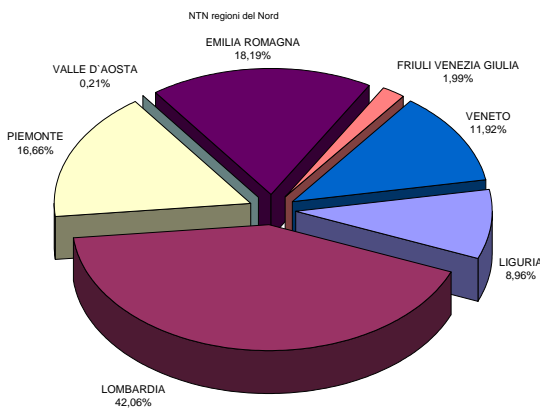


Figura 2.93: distribuzione percentuale NTN 2006 del settore Commerciale tra le regioni del Nord

Gli andamenti dei volumi di compravendita, Figura 2.94 e Figura 2.95, sono fortemente differenziati nel 2006. Mentre nel quinquennio 2000-2005 la Lombardia, l'Emilia Romagna e il Veneto, si comportarono in modo simile, anche se con qualche differenza di valore dell'indice, nel 2006 la Lombardia vede ridurre seppur di poco l'NTN, mentre l'Emilia Romagna risulta in crescita. In lieve calo è la Liguria che registra un incremento del 8.96% e anche il Piemonte è in calo rispetto sempre al 2005.

ve calo è la Liguria che registra un incremento del 8.96% e anche il Piemonte è in calo rispetto sempre al 2005.

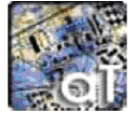
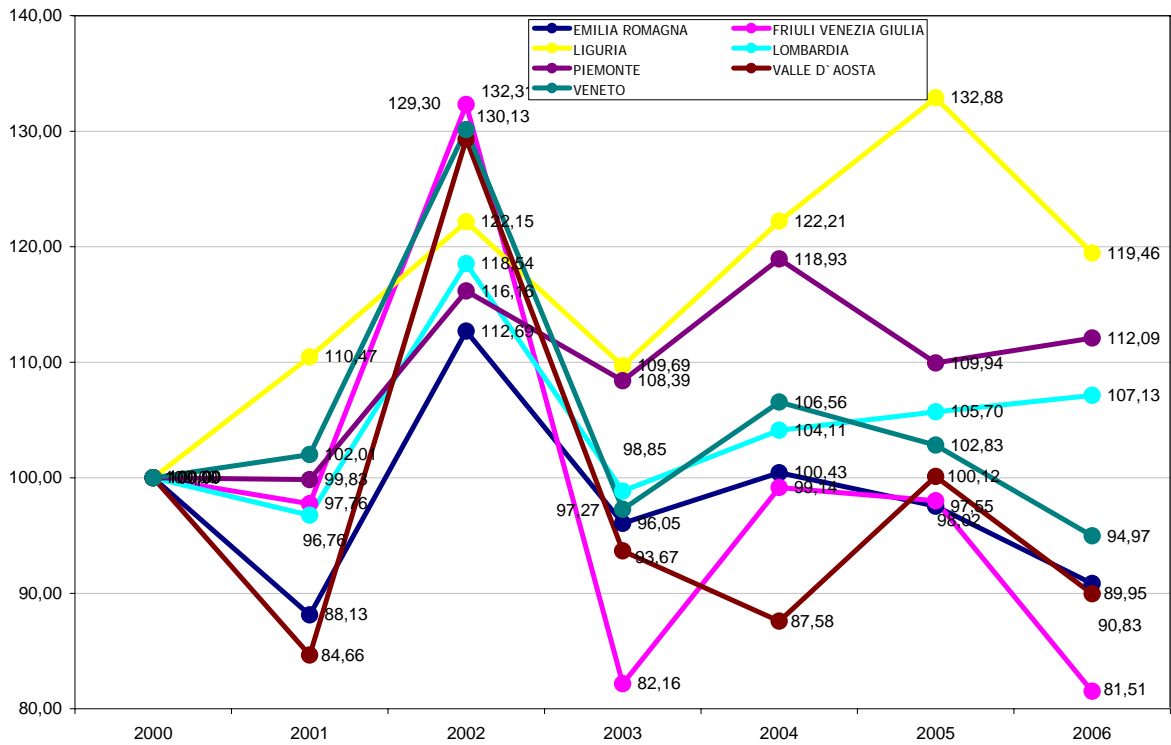
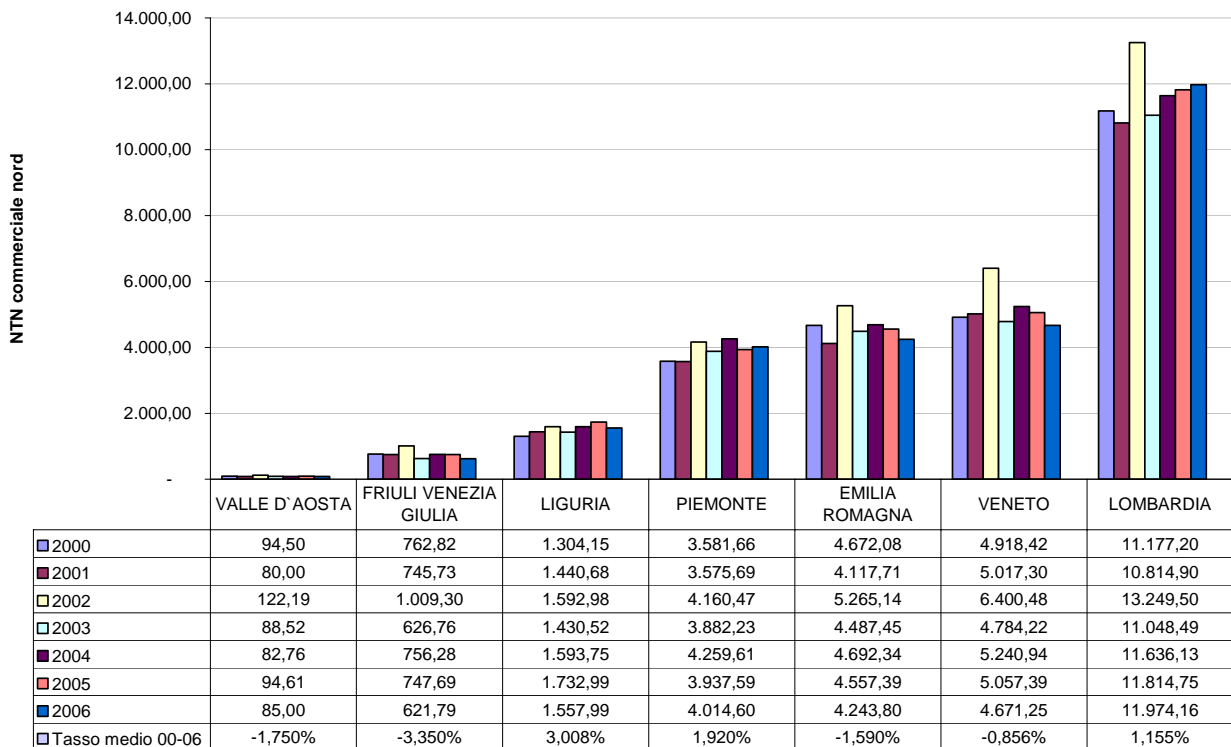


Figura 2.94: n. indice NTN settore Commerciale 2000-06 regioni del Nord



La Figura 2.95 mostra l'andamento dell'NTN e si nota una sostanziale stabilità del settore Commerciale del Nord, che oscilla attorno ad volume medio di compravendite con una crescita complessiva abbastanza modesta, + 1,6% tasso medio rispetto al 2000 e che è in leggero calo nel 2005.

Figura 2.95: NTN settore Commerciale 2000-06 regioni del Nord



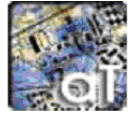
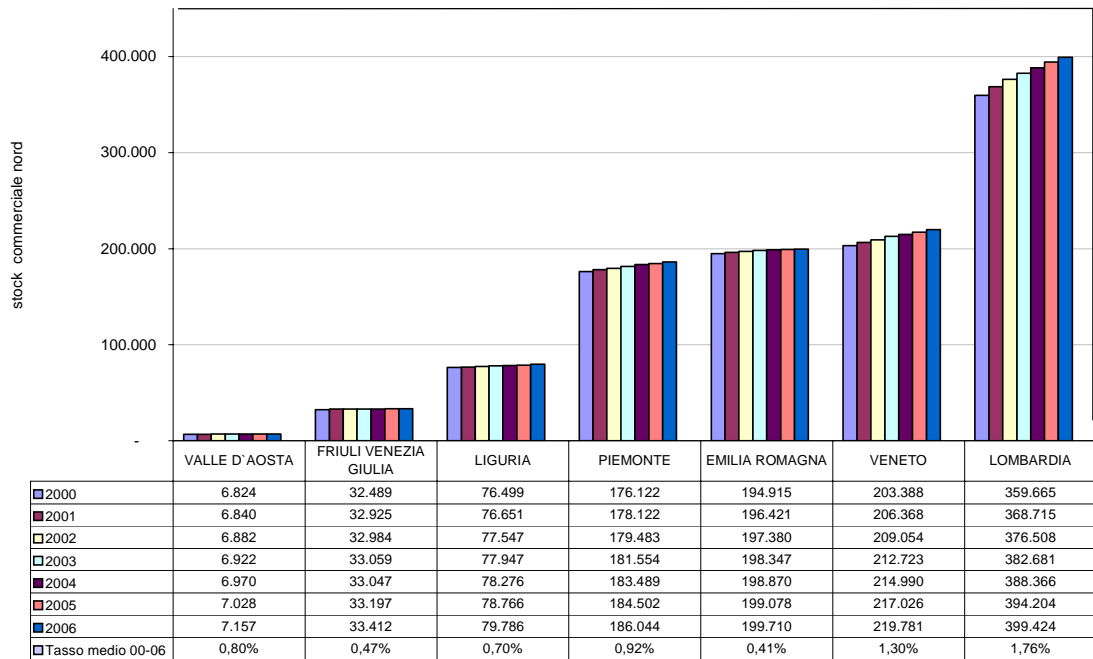
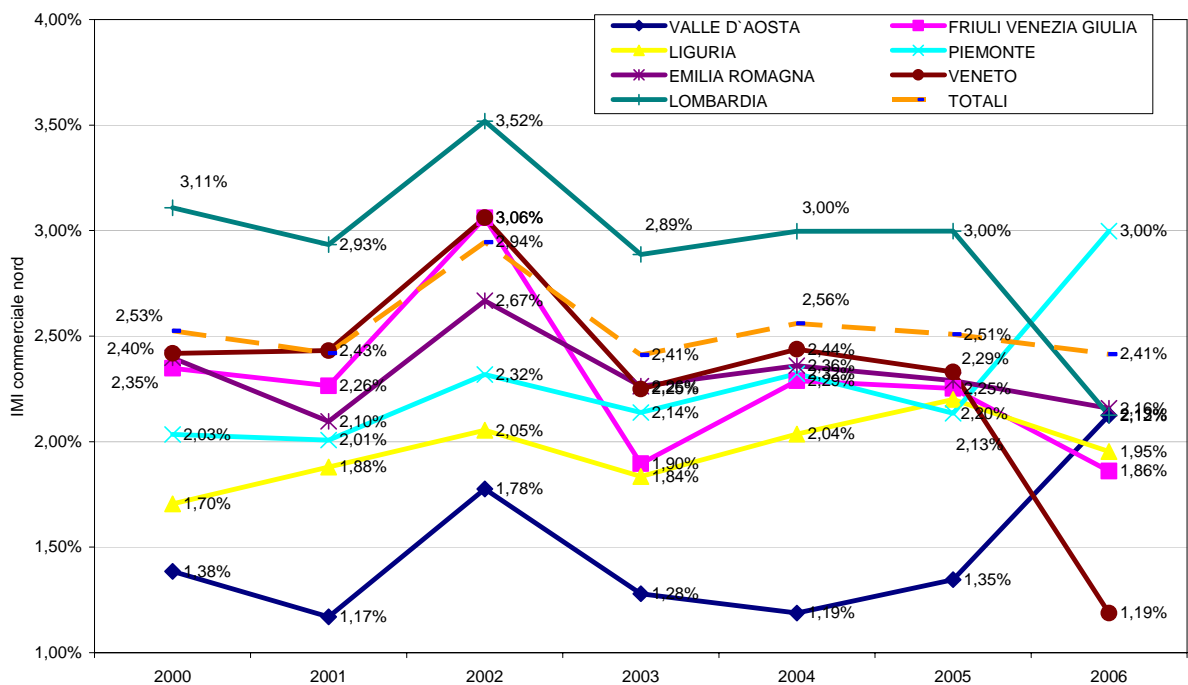


Figura 2.96: *stock* settore Commerciale 2000-06 regioni del Nord



Lo *stock* rimane molto stabile con tassi di crescita annui poco rilevanti, tranne che in Lombardia dove si ha mediamente l'1,85% di variazione annua.

Figura 2.97: IMI settore Commerciale 2000-06 regioni del Nord + totale



L'IMI rimane sostanzialmente ai livelli del 2000, ed aumenta solo in Liguria mentre cala leggermente in Lombardia (a causa dell'aumento consistente dello *stock*).